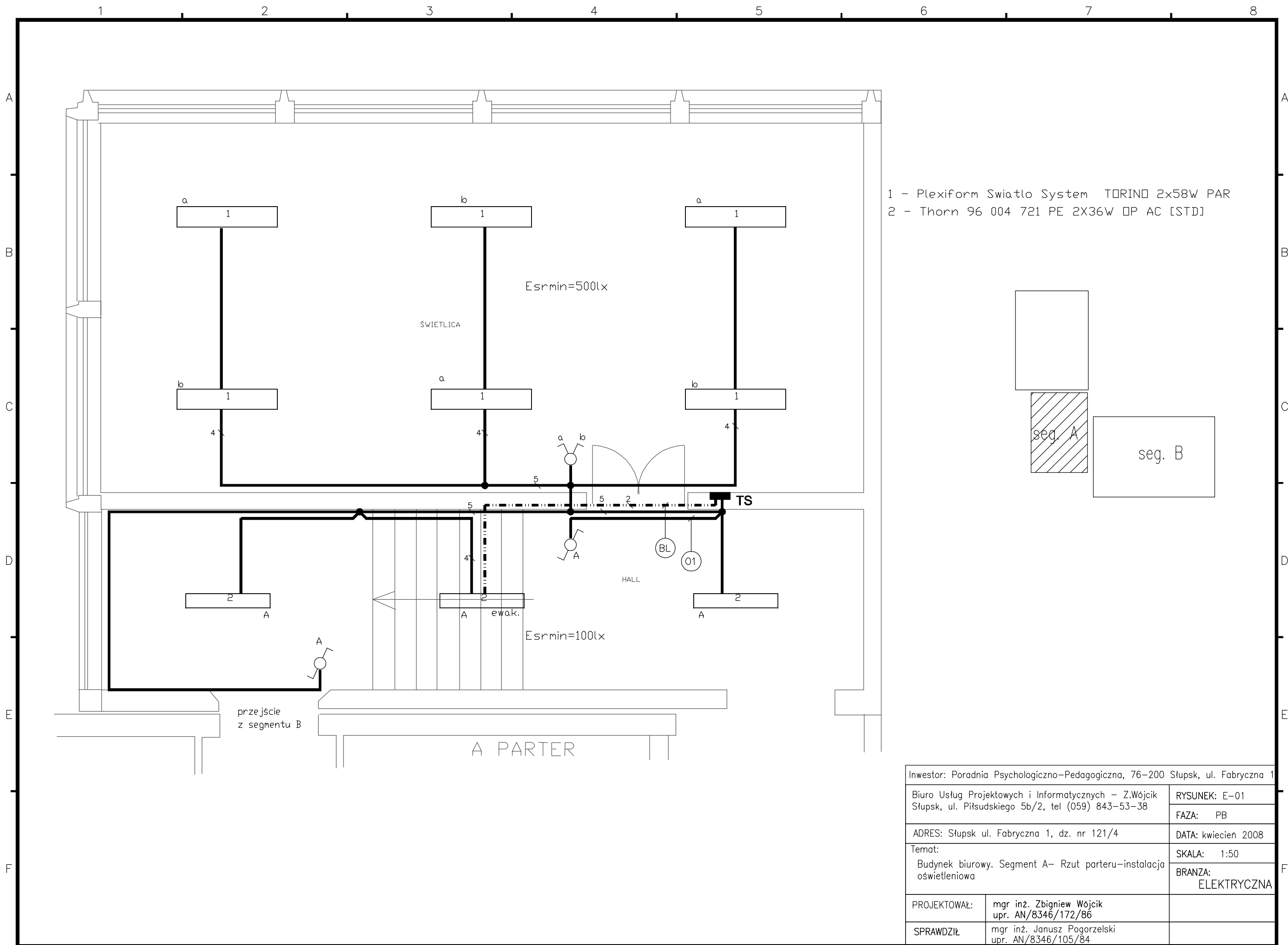
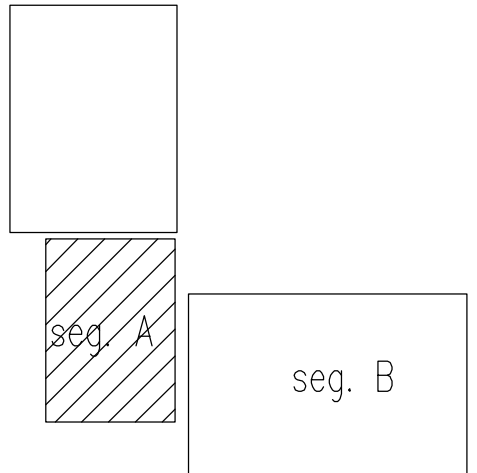


- 1 - Thorn 96 004 718 PE 1X36W DP AC [STD]
- 2 - Thorn 96 219 030 DA 2x26W TC-DEL HFD PR SQ L WHI [STD]

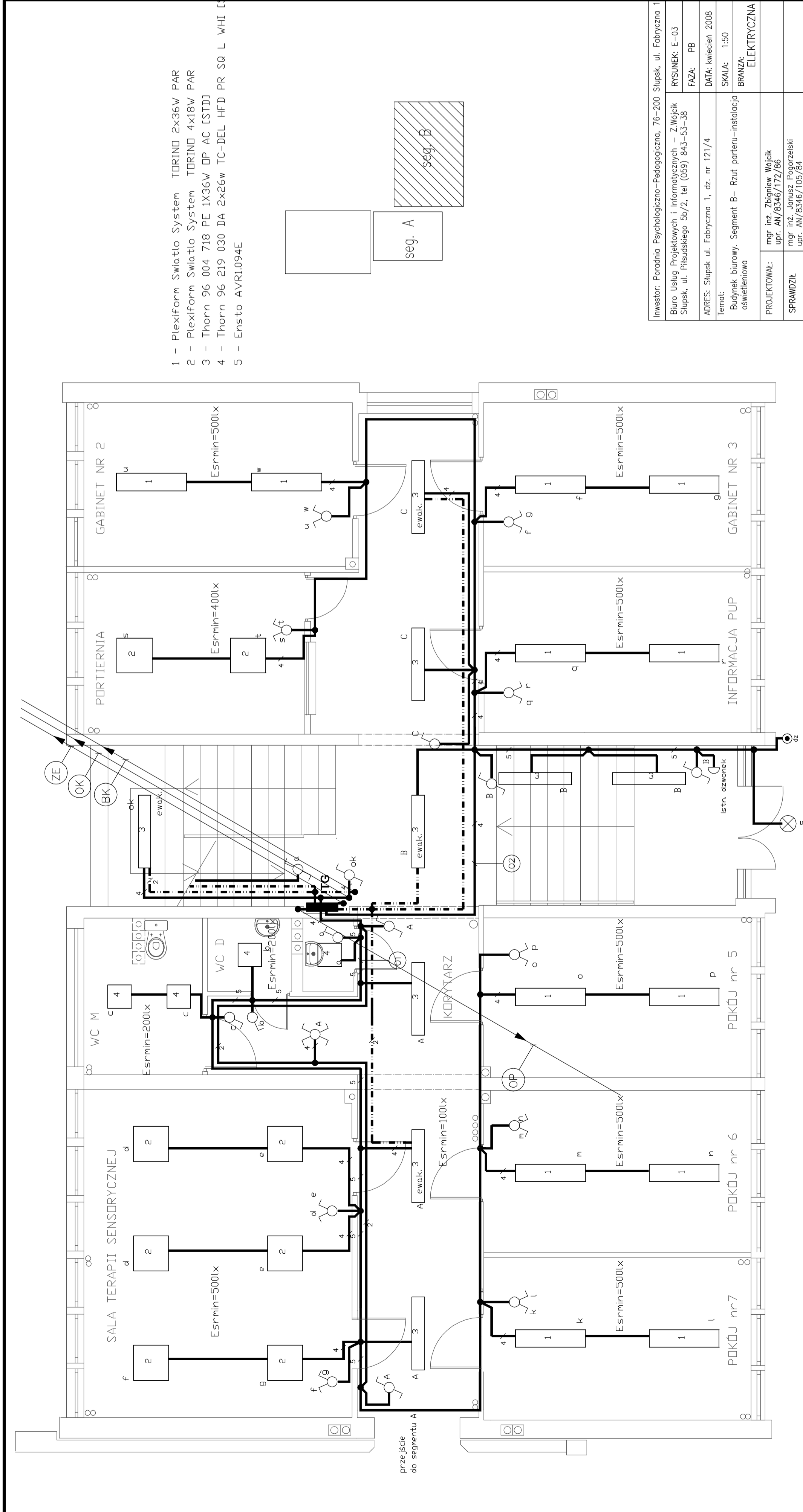
Inwestor: Poradnia Psychologiczno-Pedagogiczna, 76-200 Słupsk, ul. Fabryczna 1	
Biuro Usług Projektowych i Informatycznych - Z Wojcik Słupsk, ul. Piłsudskiego 5b/2, tel (059) 843-53-38	
RYSUNEK: E-01	FAZA: PB
ADRES: Słupsk, ul. Fabryczna 1, dz. nr 121/4	
Temat: Budynek biurowy, Segment B - Rzut piwnic - instalacja oświetleniowa	
DATA: kwiecień 2008	SKALA: 1:50
BRANZA: ELEKTRYCZNA	
PROJEKTOWAŁ:	mgr inż. Zbigniew Wojcik
SPRAWDZIŁ:	mgr inż. Janusz Pogorzały
	upr. AN/8346/172/86
	upr. AN/8346/105/84



- 1 - Plexiform Swiatlo System TORINO 2x58W PAR
- 2 - Thorn 96 004 721 PE 2X36W DP AC [STD]



Inwestor: Poradnia Psychologiczno-Pedagogiczna, 76-200 Słupsk, ul. Fabryczna 1		
Biuro Usług Projektowych i Informatycznych – Z.Wójcik Słupsk, ul. Piłsudskiego 5b/2, tel (059) 843-53-38		RYSUNEK: E-01
ADRES: Słupsk ul. Fabryczna 1, dz. nr 121/4		FAZA: PB
Temat: Budynek biurowy. Segment A- Rzut parteru–instalacja oświetleniowa		DATA: kwiecień 2008
		SKALA: 1:50
		BRANZA: ELEKTRYCZNA
PROJEKTOWAŁ:	mgr inż. Zbigniew Wójcik upr. AN/8346/172/86	
SPRAWDZIŁ:	mgr inż. Janusz Pogorzelski upr. AN/8346/105/84	

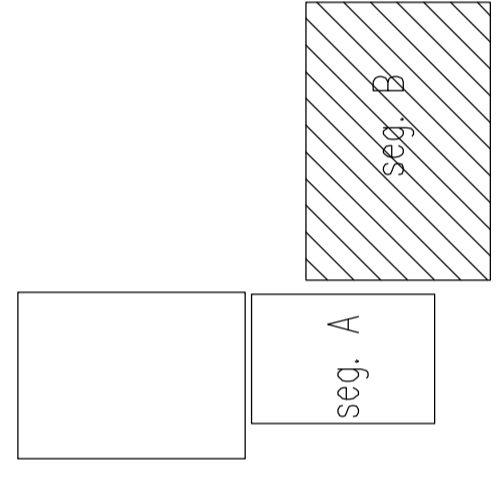
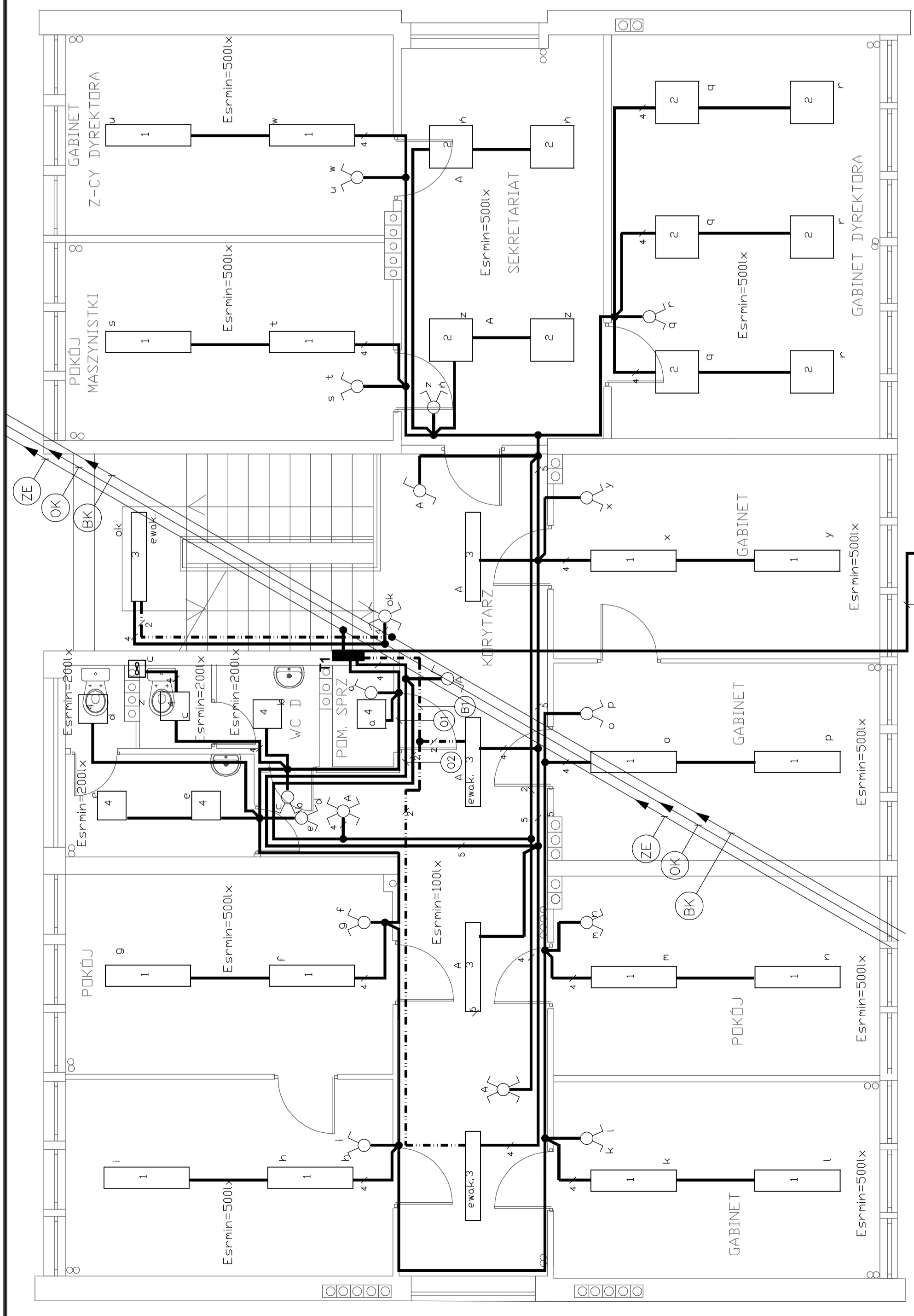


- 1 - PlexiForm Swiatlo System TORINO 2x36W PAR
- 2 - PlexiForm Swiatlo System TORINO 4x18W PAR
- 3 - Thorn 96 004 718 PE 1X36W DP AC [STD]
- 4 - Thorn 96 219 030 DA 2x26w TC-DEL HFD PR SQ L WHI [S]
- 5 - Ensto AVR1094E

INWESTOR:	Poradnia Psychologiczno-Pedagogiczna, 76-200 Słupsk, ul. Fabryczna 1
BIURO PROJEKTOWYCH I INFORMACYJNYCH:	Z Wojcik Słupsk, ul. Pilsudskiego 5b/2, tel (059) 843-53-38
RYSUNEK:	E-03
FAZA:	PB
DATA:	kwiecień 2008
SKALA:	1:50
BRANZA:	ELEKTRYCZNA
PROJEKTOWAŁ:	mgr inż. Zbigniew Wojcik
SPRAWDZIŁ:	mgr inż. Janusz Pogorzały
	upr. AN/5346/172/86
	upr. AN/5346/105/84

ADRES:	Słupsk ul. Fabryczna 1, dz. nr 121/4
TEMAT:	Budynek biurowy, Segment B - Rzut portieru - instalacja oświetlenia

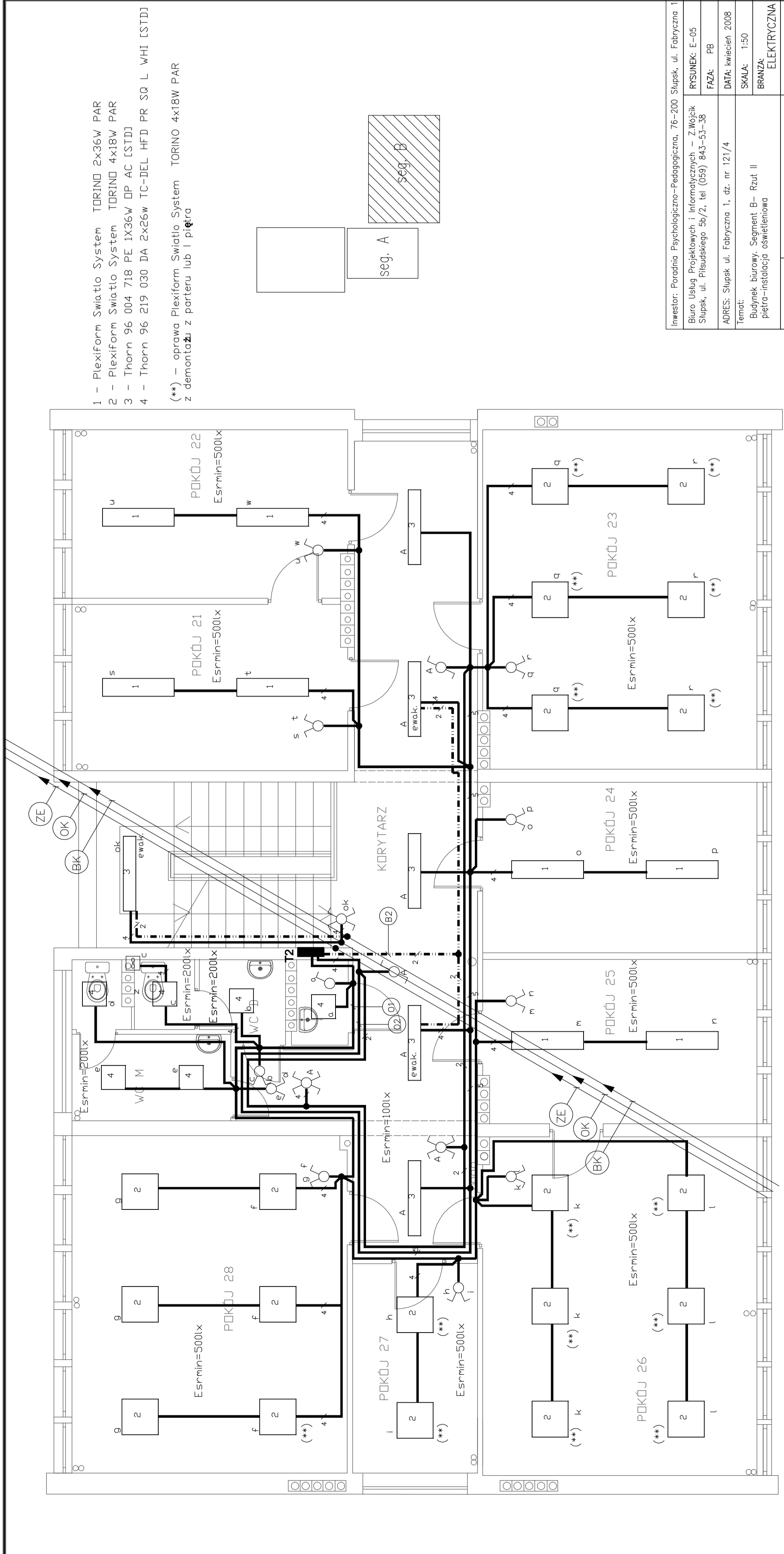
- 1- Plexiform Swiatlo System TORINO 2x36W PAR
- 2- Plexiform Swiatlo System TORINO 4x18W PAR
- 3- Thorn 96 004 718 PE 1X36W DP AC [STD]
- 4- Thorn 96 219 030 DA 2x26w TC-DEL HFD PR S0 L WHI [STD]



INWESTOR: Poradnia Psychologiczno-Pedagogiczna, 76-200 Słupsk, ul. Fabryczna 1
BIURO USŁUG PROJEKTOWYCH I INFORMACYJNYCH - Z. WOJCIK Słupsk, ul. Piłsudskiego 5b/2, tel (059) 843-53-38
RYSUNEK: E-04
FAZA: PB
DATA: kwiecień 2008
TEMAT: Budynek biurowy, Segment B- Rzut I piętra-instalacja oświetleniowa
SKALA: 1:50
BRANŻA: ELEKTRYCZNA
PROJEKTOWAŁ: mgr inż. Zbigniew Wojcik upr. AN/5346/172/86
SPRAWDZIŁ: mgr inż. Janusz Pogorzały upr. AN/5346/105/84

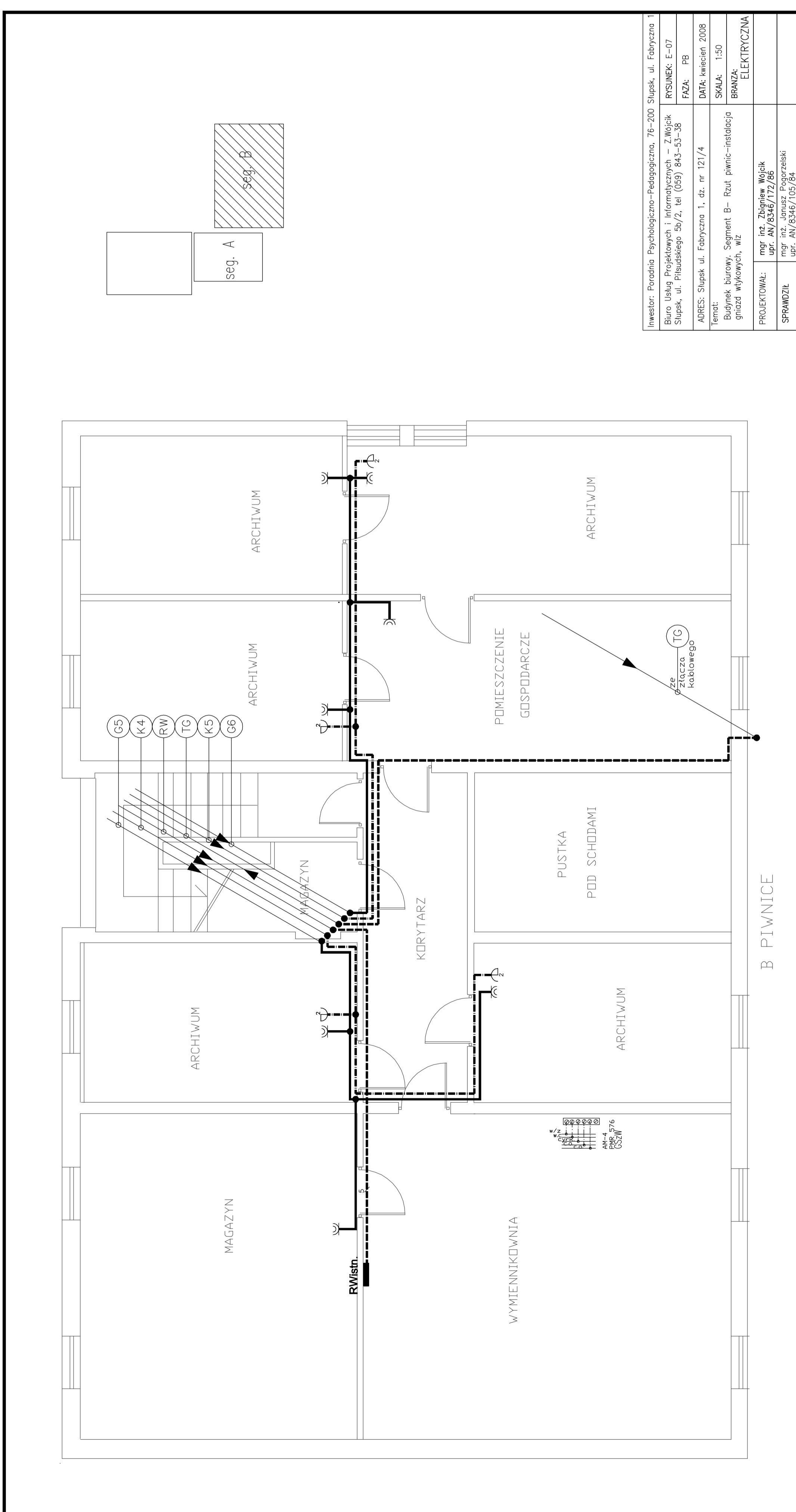
B I PIETRO

istniejące

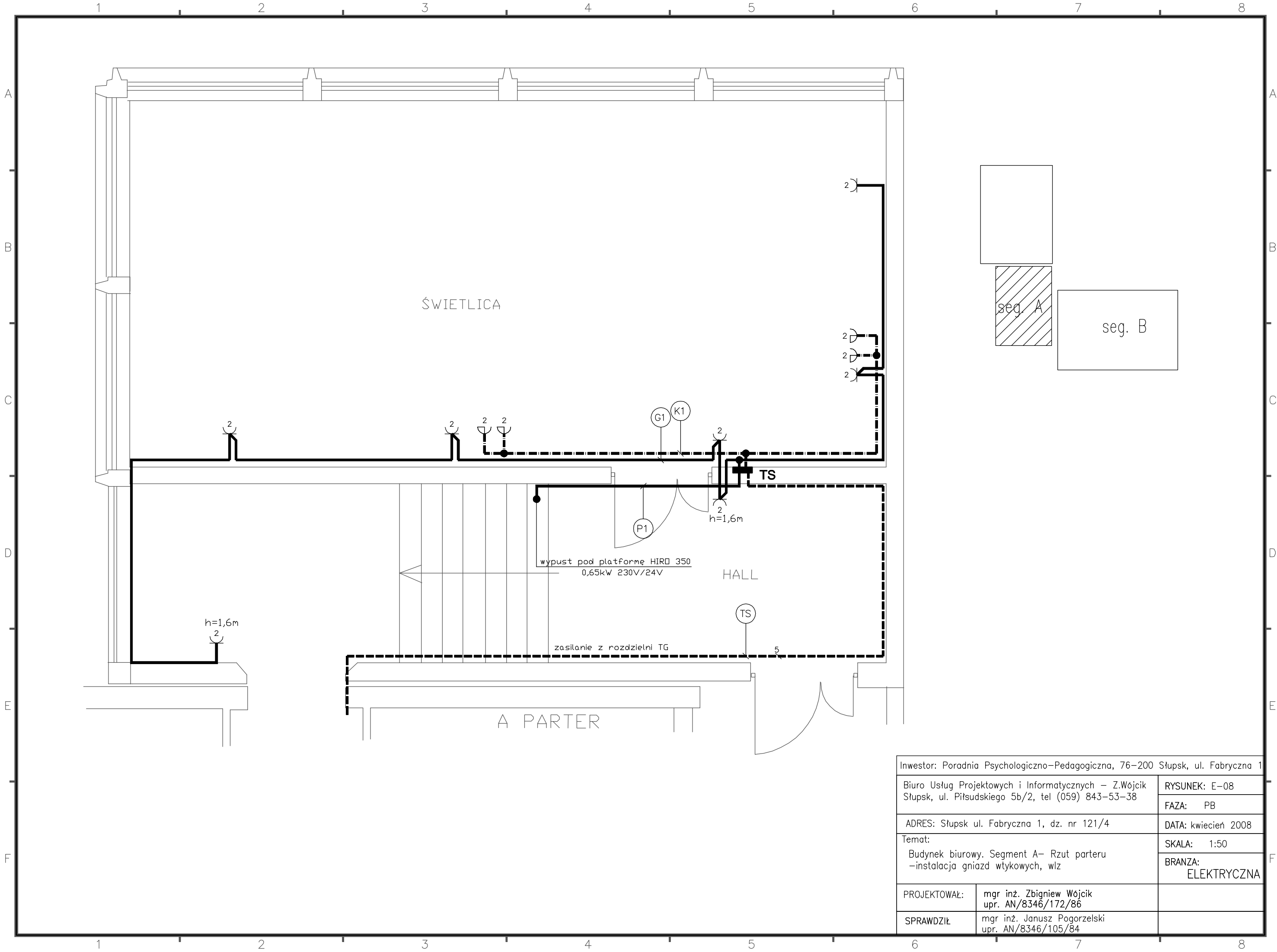


- 1 - Plexiform Swiatlo System TORINO 2x36W PAR
 - 2 - Plexiform Swiatlo System TORINO 4x18W PAR
 - 3 - Thorn 96 004 718 PE 1X36W DP AC [STD]
 - 4 - Thorn 96 219 030 DA 2x26w TC-DEL HFD PR S0 L WHI [STD]
- (**) - oprawa Plexiform Swiatlo System TORINO 4x18W PAR z demontażem z parteru lub I piętra

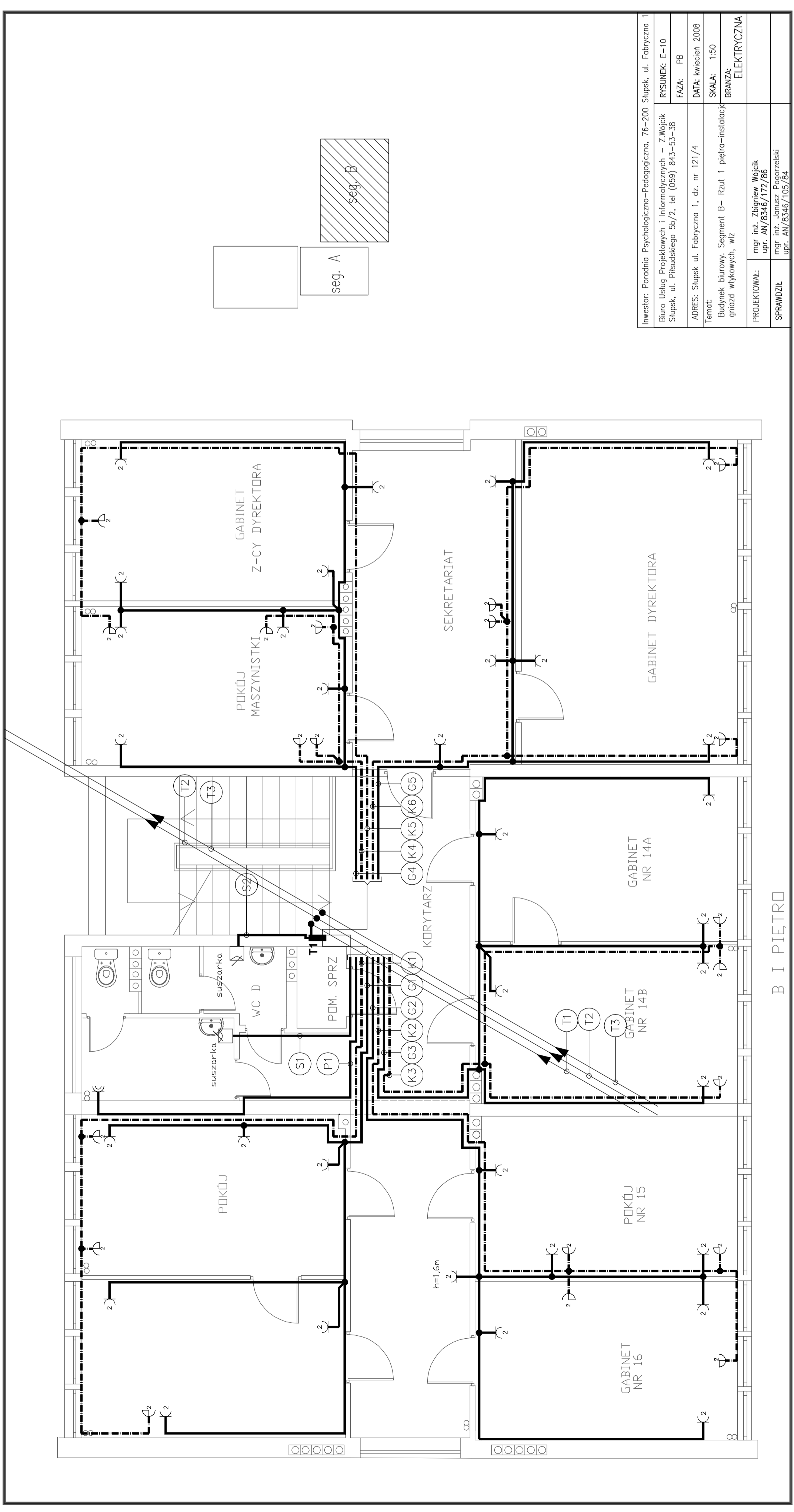
Investor: Poradnia Psychologiczno-Pedagogiczna, 76-200 Słupsk, ul. Fabryczna 1
Biurowo Usług Projektowych i Informatycznych - Z Wojcik Słupsk, ul. Piłsudskiego 5b/2, tel (059) 843-53-38
RYSUNEK: E-05
FAZA: PB
ADRES: Słupsk ul. Fabryczna 1, dz. nr 121/4
Temat: Budynek biurowy, Segment B - Rzut II piętra - instalacja oświetleniowa
DATA: kwiecień 2008
SKALA: 1:50
BRANŻA: ELEKTRYCZNA
PROJEKTOWAŁ: mgr inż. Zbigniew Wojcik
upr. AN/5346/172/86
SPRAWDZIŁ: mgr inż. Janusz Pogorzały
upr. AN/8346/105/84



Investor: Poradnia Psychologiczno-Pedagogiczna, 76-200 Słupsk, ul. Fabryczna 1
Biurowisko: Projektowych i Informatycznych - Z Wojcik Słupsk, ul. Piłsudskiego 5b/2, tel (059) 843-53-38
RYSUJEK: E-07
FAZA: PB
DATA: kwiecień 2008
Temat: Budynki biurowe, Segment B - Rzut piwnic - instalacja gniazd wykoyowych, w/z
ADRES: Słupsk ul. Fabryczna 1, dz. nr 121/4
SKALA: 1:50
BRANZA: ELEKTRYCZNA
PROJEKTOWAŁ: mgr inż. Zbigniew Wojcik
upr. AN/5346/172/86
SPRAWDZIŁ: mgr inż. Janusz Pogorzelski
upr. AN/8346/106/84



Inwestor: Poradnia Psychologiczno-Pedagogiczna, 76-200 Słupsk, ul. Fabryczna 1		RYSUNEK: E-08
Biuro Usług Projektowych i Informatycznych – Z.Wójcik Słupsk, ul. Piłsudskiego 5b/2, tel (059) 843-53-38		FAZA: PB
ADRES: Słupsk ul. Fabryczna 1, dz. nr 121/4		DATA: kwiecień 2008
Temat: Budynek biurowy. Segment A- Rzut parteru -instalacja gniazd wtykowych, wlv		SKALA: 1:50
		BRANZA: ELEKTRYCZNA
PROJEKTOWAŁ:	mgr inż. Zbigniew Wójcik upr. AN/8346/172/86	
SPRAWDZIŁ:	mgr inż. Janusz Pogorzelski upr. AN/8346/105/84	

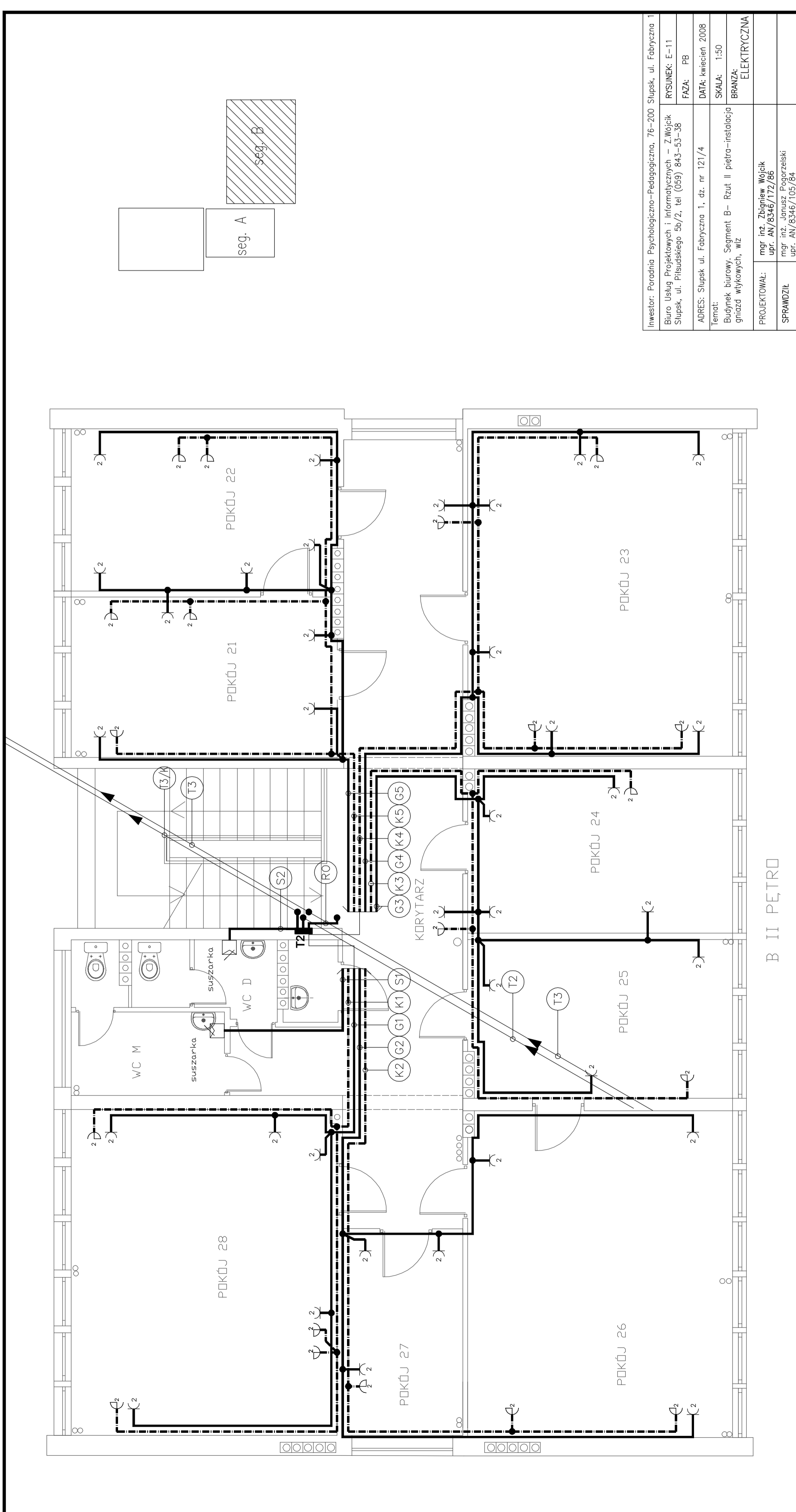


B I PIĘTRO

INWESTOR: Poradnia Psychologiczno-Pedagogiczna, 76-200 Słupsk, ul. Fabryczna 1	RYCZYNEK: E-10
Biurow Usług Projektowych i Informatycznych - Z.Wojcik Słupsk, ul. Piłsudskiego 5b/2, tel (059) 843-53-38	FAZA: PB
ADRES: Słupsk ul. Fabryczna 1, dz. nr 121/4	DATA: kwiecień 2008
Temat: Budynek biurowy, Segment B - Rzut 1 piętro - instalacja gniazd wykrywanych, w/z	SKALA: 1:50
PROJEKTOWAŁ: mgr inż. Zbigniew Wojcik upr. AN/5346/172/86	BRANŻA: ELEKTRYCZNA
SPRAWDZIŁ: mgr inż. Janusz Pogorzański upr. AN/5346/105/84	

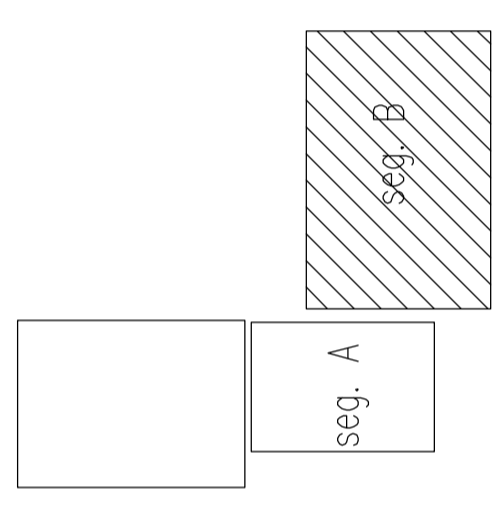
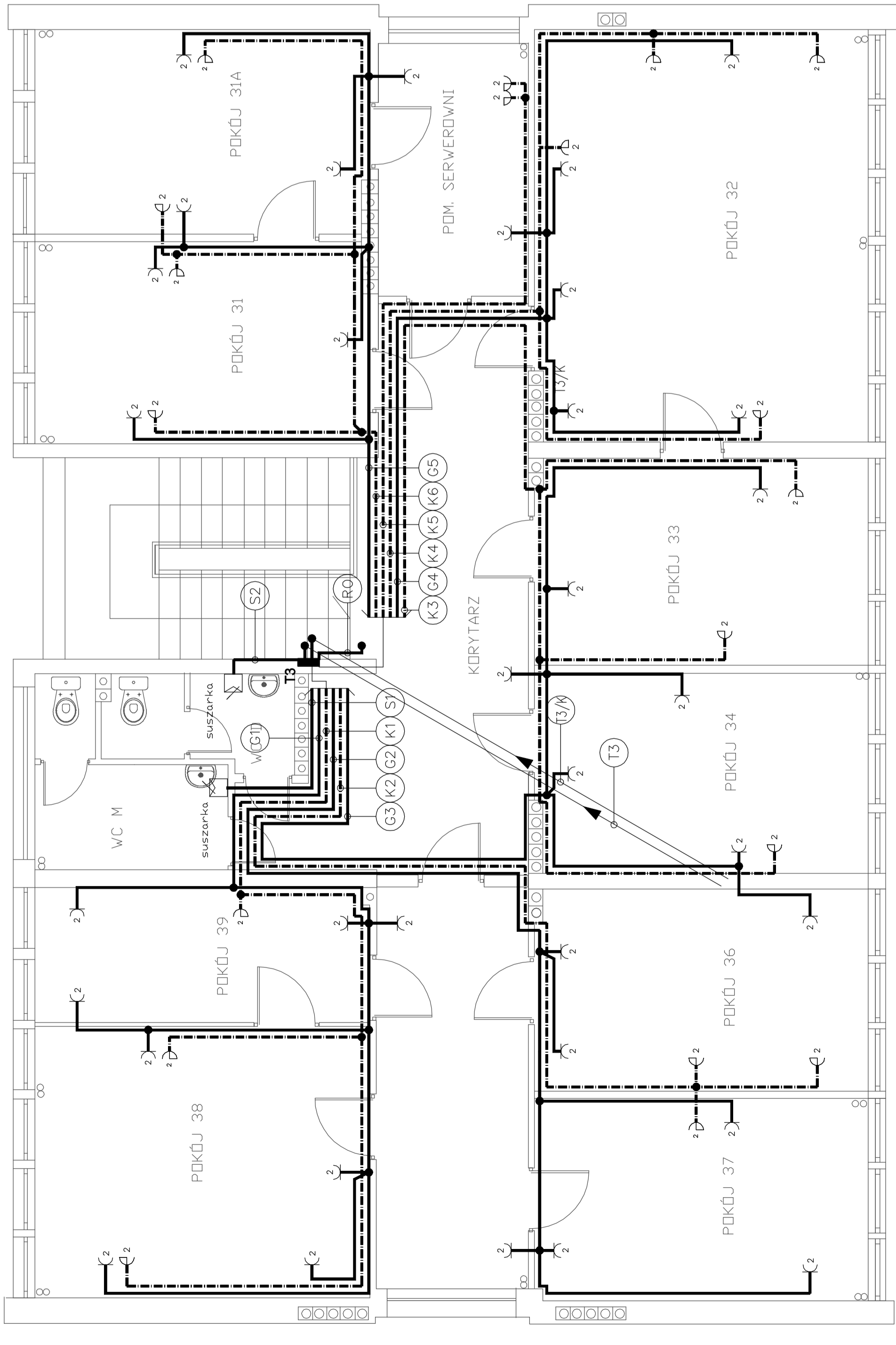
seg. A

seg. B

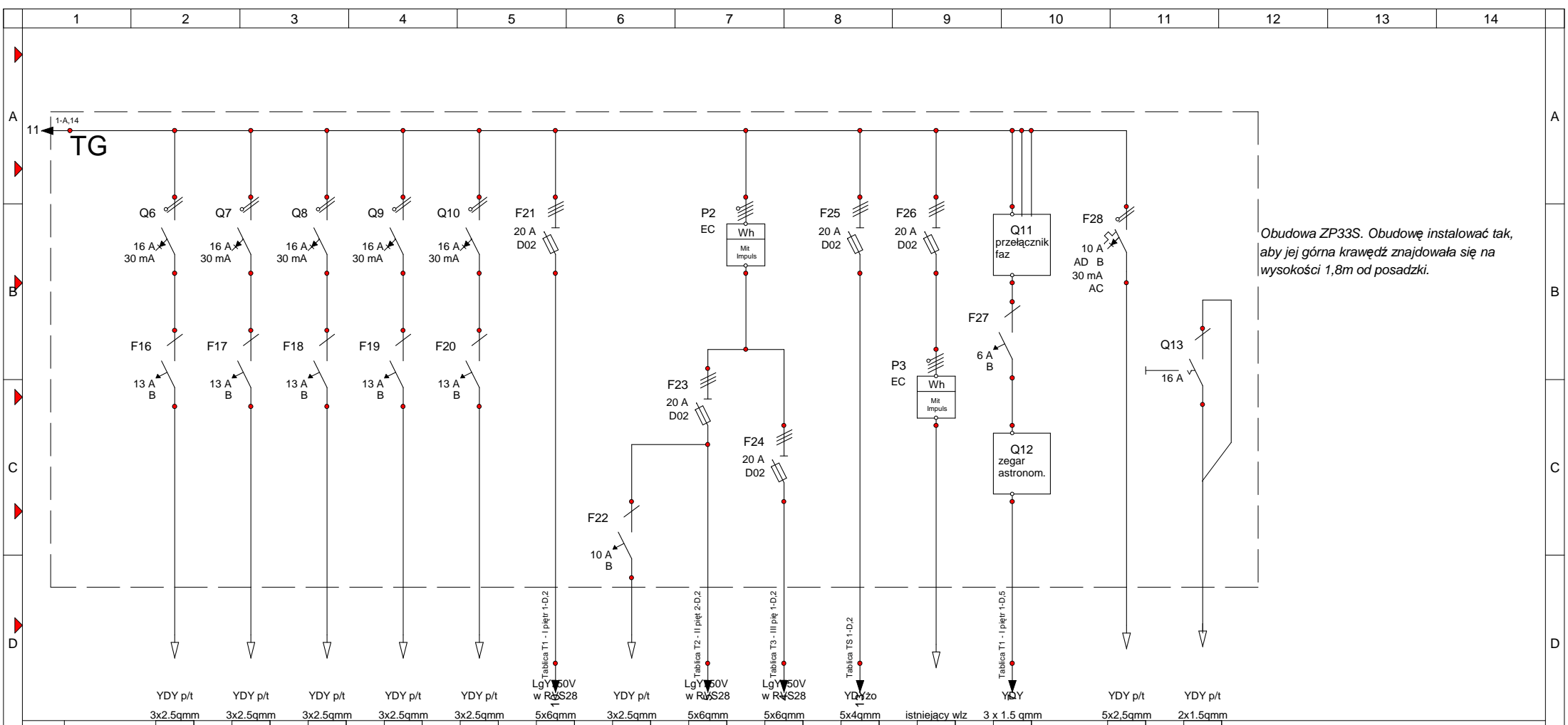


Investor: Poradnia Psychologiczno-Pedagogiczna, 76-200 Słupsk, ul. Fabryczna 1	RYSUNEK: E-11
Biurowo Usług Projektowych i Informatycznych - Z Wojcik Słupsk, ul. Piłsudskiego 5b/2, tel (059) 843-53-38	FAZA: PB
ADRES: Słupsk ul. Fabryczna 1, dz. nr 121/4	DATA: kwiecień 2008
Temat: Budynki biurowe, Segment B- Rzut II piętra-Instalacja gniazd wtykowych, WZ	SKALA: 1:50
PROJEKTOWAŁ: mgr inż. Zbigniew Wojcik upr. AN/5346/172/86	BRANŻA: ELEKTRYCZNA
SPRAWDZIŁ: mgr inż. Janusz Pogorzały upr. AN/8346/106/84	

B II PETRO



Inwestor: Poradnia Psychologiczno-Pedagogiczna, 76-200 Słupsk, ul. Fabryczna 1	
Biuro Usług Projektowych i Informatycznych - Z Wojcik Słupsk, ul. Piłsudskiego 5b/2, tel (059) 843-53-38	
RYSUNEK: E-12	FAZA: PB
DATA: kwiecień 2008	
Temat: Budynek biurowy, Segment B- Rzut III piętra-Instalacja gniazd wtykowych, wiz	
ADRES: Słupsk ul. Fabryczna 1, dz. nr 121/4	SKALA: 1:50
BRANŻA: ELEKTRYCZNA	
PROJEKTOWAŁ: mgr inż. Zbigniew Wojcik	upr. AN/5346/17Z/86
SPRAWDZIŁ: mgr inż. Janusz Pogorzański	upr. AN/5346/105/84



Obudowa ZP33S. Obudowę instalować tak, aby jej górna krawędź znajdowała się na wysokości 1,8m od posadzki.

F	Określenie miejsca	K1	K2	K3	K4	K5	T1	WT	T2	T3	TS	RW	ZE	KP	BK
		Gniazda 230V komput. Pi=2kW	Gniazda 230V komput. Pi=2kW	Gniazda 230V komput. Pi=2kW	Gniazda 230V komput. Pi=2kW	Gniazda 230V komput. Pi=2kW	zasil.z TG; i=6m; dU=0,1% Pi=11,6kW; kj=0,51 Psz=11,6kW; Isz=17,2A	Wypust tablicy PUP P=0,7kW	zasil.z TG; i=9m; dU=0,2% Pi=26kW; kj=0,51 Psz=10,4kW; Isz=19,6A	zasil.z TG; i=12m; dU=0,2% Pi=21,6kW; kj=0,48 Psz=10,4kW; Isz=15,5A	zasil.z TG; i=28m; dU=0,3% Pi=6kW; kj=0,7 Psz=4,2kW; Isz=6,2A	zasilanie istn. rozdzielni w wymiennikowni Psz=3kW	Sterowanie oświetleniem zewnętrznym ZE	Kurtyna powietrzna P=6kW	blokada oświetl ewakuac.

E-13 arkusz 2

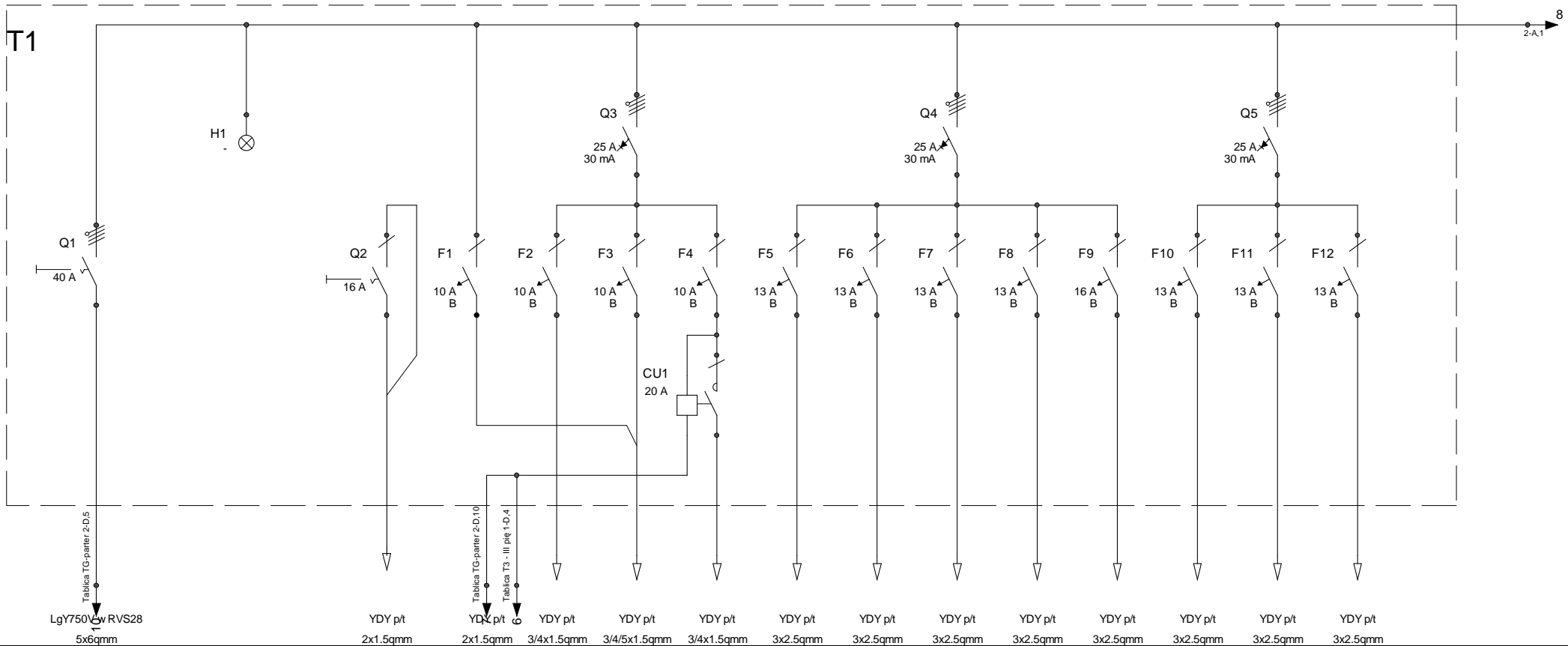
projektował:

F	3					Projekt :					Poradnia Psychol.-Pedagog.		
	2					Data					dz. nr 121/4		
	1					Wykonał					ul. Fabryczna 1		
	Zmiana	Data	Podpis	Sprawdził	J. Pogorzelski	Remont inst-Słupsk ul.Fabryczna1 dz121_4					w Słupsku		
	1	2	3	4	5	Schemat ideowy tablicy parteru - TG arkusz 2					bud.Porad.Psych.Pedag.		
											Tablica TG-parter		
											Numer oferty		
											Arkusz 2 / 3		

Oznaczn.	Artykuł	Oznaczenie	Ilość	Producent
----------	---------	------------	-------	-----------

Tablica TG-parter, Tablica TG - parter (1x)

F1	MB106A	Wyłącznik nadmiarowoprądowy,6kA,B,1-bieg.,6A	1	Hager
F2	MB106A	Wyłącznik nadmiarowoprądowy,6kA,B,1-bieg.,6A	1	Hager
F3	MB106A	Wyłącznik nadmiarowoprądowy,6kA,B,1-bieg.,6A	1	Hager
F4	MB110A	Wyłącznik nadmiarowoprądowy,6kA,B,1-bieg.,10A	1	Hager
F5	MB110A	Wyłącznik nadmiarowoprądowy,6kA,B,1-bieg.,10A	1	Hager
F6	MB110A	Wyłącznik nadmiarowoprądowy,6kA,B,1-bieg.,10A	1	Hager
F7	MB110A	Wyłącznik nadmiarowoprądowy,6kA,B,1-bieg.,10A	1	Hager
F8	MB113A	Wyłącznik nadmiarowoprądowy,6kA,B,1-bieg.,13A	1	Hager
F9	MB113A	Wyłącznik nadmiarowoprądowy,6kA,B,1-bieg.,13A	1	Hager
F10	MB113A	Wyłącznik nadmiarowoprądowy,6kA,B,1-bieg.,13A	1	Hager
F11	MB113A	Wyłącznik nadmiarowoprądowy,6kA,B,1-bieg.,13A	1	Hager
F12	MB113A	Wyłącznik nadmiarowoprądowy,6kA,B,1-bieg.,13A	1	Hager
F13	MB113A	Wyłącznik nadmiarowoprądowy,6kA,B,1-bieg.,13A	1	Hager
F14	MB113A	Wyłącznik nadmiarowoprądowy,6kA,B,1-bieg.,13A	1	Hager
F15	MB113A	Wyłącznik nadmiarowoprądowy,6kA,B,1-bieg.,13A	1	Hager
F16	MB113A	Wyłącznik nadmiarowoprądowy,6kA,B,1-bieg.,13A	1	Hager
F17	MB113A	Wyłącznik nadmiarowoprądowy,6kA,B,1-bieg.,13A	1	Hager
F18	MB113A	Wyłącznik nadmiarowoprądowy,6kA,B,1-bieg.,13A	1	Hager
F19	MB113A	Wyłącznik nadmiarowoprądowy,6kA,B,1-bieg.,13A	1	Hager
F20	MB113A	Wyłącznik nadmiarowoprądowy,6kA,B,1-bieg.,13A	1	Hager
F21	L73H	Rozłącznik izolacyjny,D02,3x63A	1	Hager
F22	MB110A	Wyłącznik nadmiarowoprądowy,6kA,B,1-bieg.,10A	1	Hager
F23	L73H	Rozłącznik izolacyjny,D02,3x63A	1	Hager
F24	L73H	Rozłącznik izolacyjny,D02,3x63A	1	Hager
F25	L73H	Rozłącznik izolacyjny,D02,3x63A	1	Hager
F26	L73H	Rozłącznik izolacyjny,D02,3x63A	1	Hager
F27	MB106A	Wyłącznik nadmiarowoprądowy,6kA,B,1-bieg.,6A	1	Hager
F28	AD910B	Wyl. różnicowoprądowy z czl. nadprad. B/6KA,10A,30mA,2bieg. typAC	1	Hager
P2	EC310	Licznik energii, 3-fazowy, bezposr., 1 taryfowy	1	Hager
P3	EC310	Licznik energii, 3-fazowy, bezposr., 1 taryfowy	1	Hager
Q1	HH147	Wylacznik mocy,H125,25kA,3bieg.,63A	1	Hager
Q2	SPN415	Ochronnik przepięciowy,C,4-bieg.,sieć TN-S	1	Hager
Q3	CD426J	Wył. różnicowoprądowy 25A,30mA,4bieg. typ AC	1	Hager
Q4	CD426J	Wył. różnicowoprądowy 25A,30mA,4bieg. typ AC	1	Hager
Q5	CD426J	Wył. różnicowoprądowy 25A,30mA,4bieg. typ AC	1	Hager
Q6	CD216J	Wył. różnicowoprądowy 16A,30mA,2bieg. typ A	1	Hager
Q7	CD216J	Wył. różnicowoprądowy 16A,30mA,2bieg. typ A	1	Hager
Q8	CD216J	Wył. różnicowoprądowy 16A,30mA,2bieg. typ A	1	Hager
Q9	CD216J	Wył. różnicowoprądowy 16A,30mA,2bieg. typ A	1	Hager
Q10	CD216J	Wył. różnicowoprądowy 16A,30mA,2bieg. typ A	1	Hager
Q11	PF-431	PF-431	1	F&F
Q12	PC_320	zegar astronomiczny	1	Legrand
Q13	SB116	Wylacznik modulowy,16A,1-bieg.	1	Hager
S1	SVN127	Lampka sygnalizacyjna potrójna, czerwona 230V AC	1	Hager



Lgy750 w RVS28
5x6qmm

YDY p/t
2x1.5qmm

YDY p/t
2x1.5qmm

YDY p/t
3/4x1.5qmm

YDY p/t
3/4x1.5qmm

YDY p/t
3/4x1.5qmm

YDY p/t
3x2.5qmm

YDY p/t
3x2.5qmm

YDY p/t
3x2.5qmm

YDY p/t
3x2.5qmm

YDY p/t
3x2.5qmm

YDY p/t
3x2.5qmm

YDY p/t
3x2.5qmm

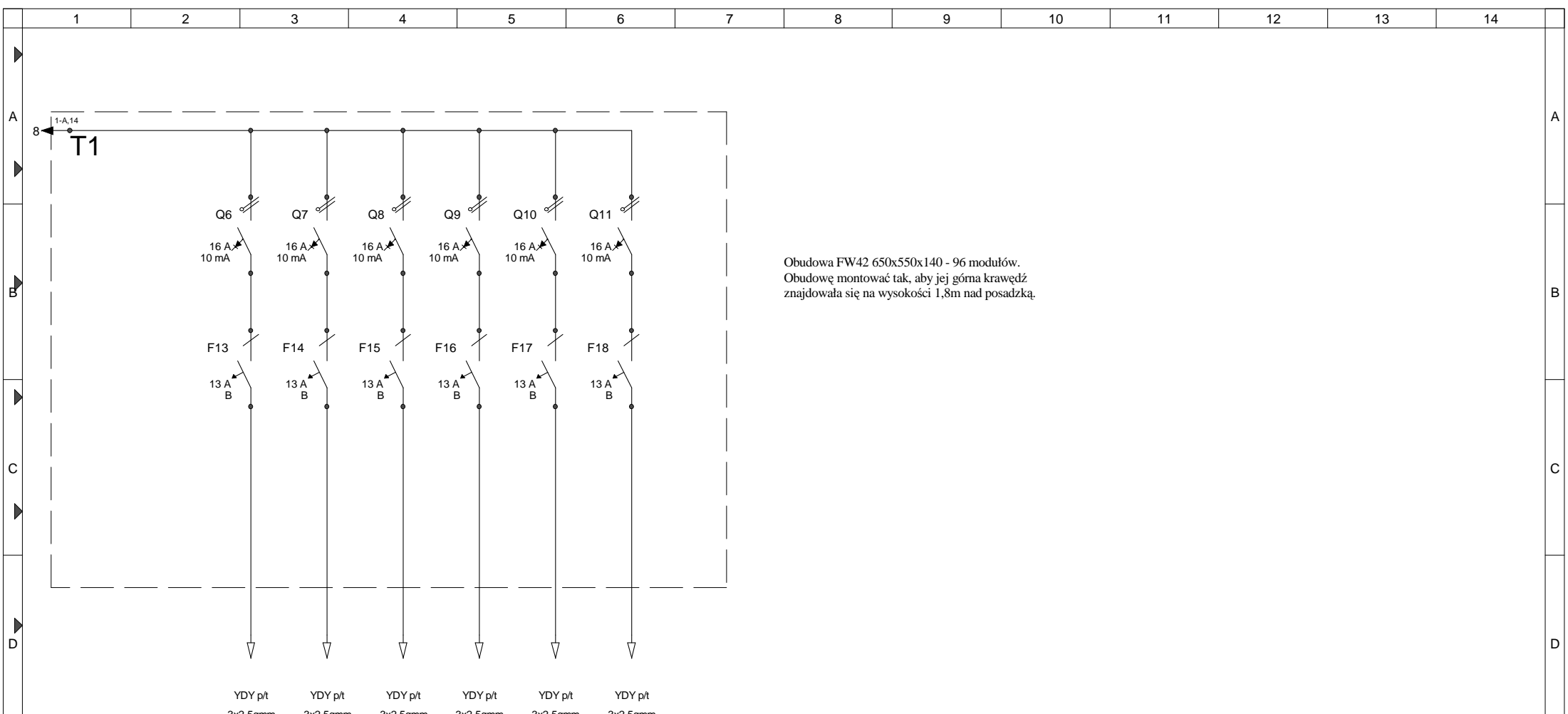
YDY p/t
3x2.5qmm

F	Określenie miejsca	T1	B1	ZE	⊗	⊗	⊗	⌒	⌒	⌒	⌒	⌒	⌒	S1	S2
		zasil.z TG; i=6m; dU=0,1% Pi=11,6kW; kj=0,51 Psz=11,6kW; Isz=17,2A	blokada oświetl ewakuac.	sterowanie zegar.z TG	O1	O2	oświetlenie zewnętrzne Pi=0,3kW	G1	G2	G3	G4	G5	Gniazdo 230V pralki Pi=2,3 kW	S1	S2

E-14 arkusz 1

projektował:

F	3				Projekt :						Poradnia Psychol.-Pedagog.			
	2			Data	2008-04-11						dz. nr 121/4			
	1			Wykonał	Zbigniew Wójcik						ul. Fabryczna 1		bud.Porad.Psych.Peda	
	Zmiana	Data	Podpis	Sprawdził	J. Pogorzelski						w Słupsku		Tablica T1 - I piętr	
	1	2	3	4	5	6	7	8	9	10	11	12	13	14
Remont inst-Słupsk ul.Fabryczna1 dz121_4											Numer oferty		Arkusz 1 / 2	
Schemat ideowy tablicy I piętra - T1 ark.1														



Obudowa FW42 650x550x140 - 96 modułów.
 Obudowę montować tak, aby jej górna krawędź
 znajdowała się na wysokości 1,8m nad posadzką.

YDY p/t
 3x2.5qmm YDY p/t 3x2.5qmm YDY p/t 3x2.5qmm YDY p/t 3x2.5qmm YDY p/t 3x2.5qmm YDY p/t 3x2.5qmm

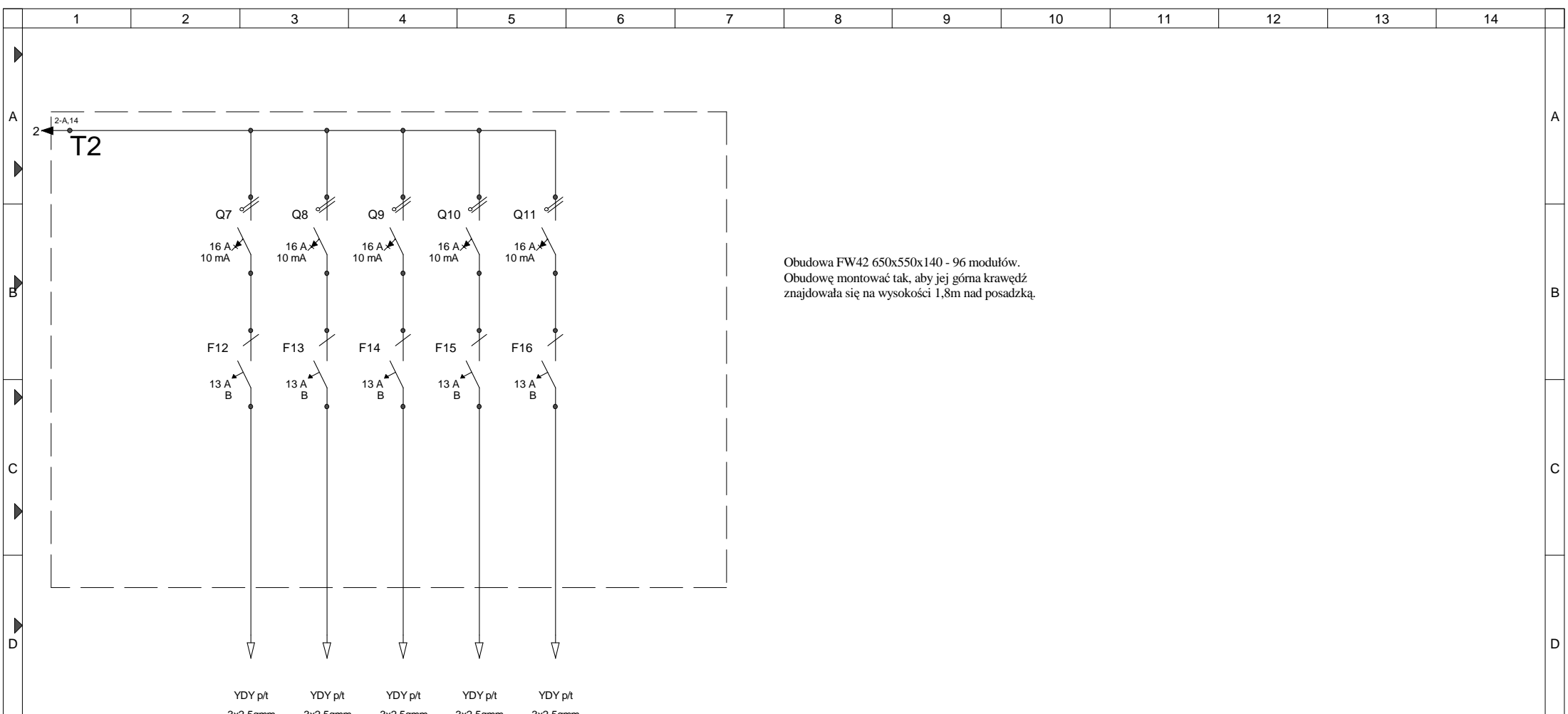
K1	K2	K3	K4	K5	K6
Gniazda 230V komput. Pi=2kW	Gniazda 230V komput. Pi=2kW	Gniazda 230V komput. Pi=2kW	Gniazda 230V komput. Pi=2kW	Gniazda 230V komput. Pi=2kW	Gniazda 230V komput. Pi=2kW

E-14 arkusz 2

projektował:

F	3					Projekt : Remont inst-Słupsk ul.Fabryczna1 dz121_4					Poradnia Psychol.-Pedagog. dz. nr 121/4 ul. Fabryczna 1 w Słupsku		bud.Porad.Psych. Tablica T1 - I piętr						
	2			Data	2008-04-11														
	1			Wykonał	Zbigniew Wójcik	Schemat ideowy tablicy I piętra - T1 ark 2					Numer oferty		Arkusz 2 / 2						
	Zmiana	Data	Podpis	Sprawdził	J. Pogorzelski	1	2	3	4	5	6	7	8	9	10	11	12	13	14

Dznakowanie	Numer artykułu	Oznacz.	Ilość	Producent
<u>Tablica T1 - I piętro</u>				
CU1	ES110	Stycznik 230V,1Z/20A	1	Hager
F1	MB110E	Wylacznik nadmiarowopradowy,6kA,B,1-bieg.,10A	1	Hager
F2	MB110E	Wylacznik nadmiarowopradowy,6kA,B,1-bieg.,10A	1	Hager
F3	MB110E	Wylacznik nadmiarowopradowy,6kA,B,1-bieg.,10A	1	Hager
F4	MB110E	Wylacznik nadmiarowopradowy,6kA,B,1-bieg.,10A	1	Hager
F5	MB113E	Wylacznik nadmiarowopradowy,6kA,B,1-bieg.,6A	1	Hager
F6	MB113E	Wylacznik nadmiarowopradowy,6kA,B,1-bieg.,6A	1	Hager
F7	MB113E	Wylacznik nadmiarowopradowy,6kA,B,1-bieg.,6A	1	Hager
F8	MB113E	Wylacznik nadmiarowopradowy,6kA,B,1-bieg.,6A	1	Hager
F9	MB116E	Wylacznik nadmiarowopradowy,6kA,B,1-bieg.,16A	1	Hager
F10	MB113E	Wylacznik nadmiarowopradowy,6kA,B,1-bieg.,6A	1	Hager
F11	MB113E	Wylacznik nadmiarowopradowy,6kA,B,1-bieg.,6A	1	Hager
F12	MB113E	Wylacznik nadmiarowopradowy,6kA,B,1-bieg.,6A	1	Hager
F13	MB113E	Wylacznik nadmiarowopradowy,6kA,B,1-bieg.,6A	1	Hager
F14	MB113E	Wylacznik nadmiarowopradowy,6kA,B,1-bieg.,6A	1	Hager
F15	MB113E	Wylacznik nadmiarowopradowy,6kA,B,1-bieg.,6A	1	Hager
F16	MB113E	Wylacznik nadmiarowopradowy,6kA,B,1-bieg.,6A	1	Hager
F17	MB113E	Wylacznik nadmiarowopradowy,6kA,B,1-bieg.,6A	1	Hager
F18	MB113E	Wylacznik nadmiarowopradowy,6kA,B,1-bieg.,6A	1	Hager
H1	LK-713	Lampka kontrolna zasilania	1	F&F
Q1	SB440	Wylacznik modulowy,40A,4-bieg.	1	Hager
Q2	SB116	Wylacznik modulowy,16A,1-bieg.	1	Hager
Q3	CD426Z	Wyl. różnicowopradowy 25A,30mA,4bieg. typ AC	1	Hager
Q4	CD426Z	Wyl. różnicowopradowy 25A,30mA,4bieg. typ AC	1	Hager
Q5	CD426Z	Wyl. różnicowopradowy 25A,30mA,4bieg. typ AC	1	Hager
Q6	CC216G	Wyl. różnicowopradowy 16A,10mA,2bieg. typ A	1	Hager
Q7	CC216G	Wyl. różnicowopradowy 16A,10mA,2bieg. typ A	1	Hager
Q8	CC216G	Wyl. różnicowopradowy 16A,10mA,2bieg. typ A	1	Hager
Q9	CC216G	Wyl. różnicowopradowy 16A,10mA,2bieg. typ A	1	Hager
Q10	CC216G	Wyl. różnicowopradowy 16A,10mA,2bieg. typ A	1	Hager
Q11	CC216G	Wyl. różnicowopradowy 16A,10mA,2bieg. typ A	1	Hager



Obudowa FW42 650x550x140 - 96 modułów.
 Obudowę montować tak, aby jej górna krawędź
 znajdowała się na wysokości 1,8m nad posadzką.

YDY p/t 3x2.5qmm YDY p/t 3x2.5qmm YDY p/t 3x2.5qmm YDY p/t 3x2.5qmm YDY p/t 3x2.5qmm

K1	K2	K3	K4	K5
Gniazda 230V komput. Pi=2kW	Gniazda 230V komput. Pi=2kW	Gniazda 230V komput. Pi=2kW	Gniazda 230V komput. Pi=2kW	Gniazda 230V komput. Pi=2kW

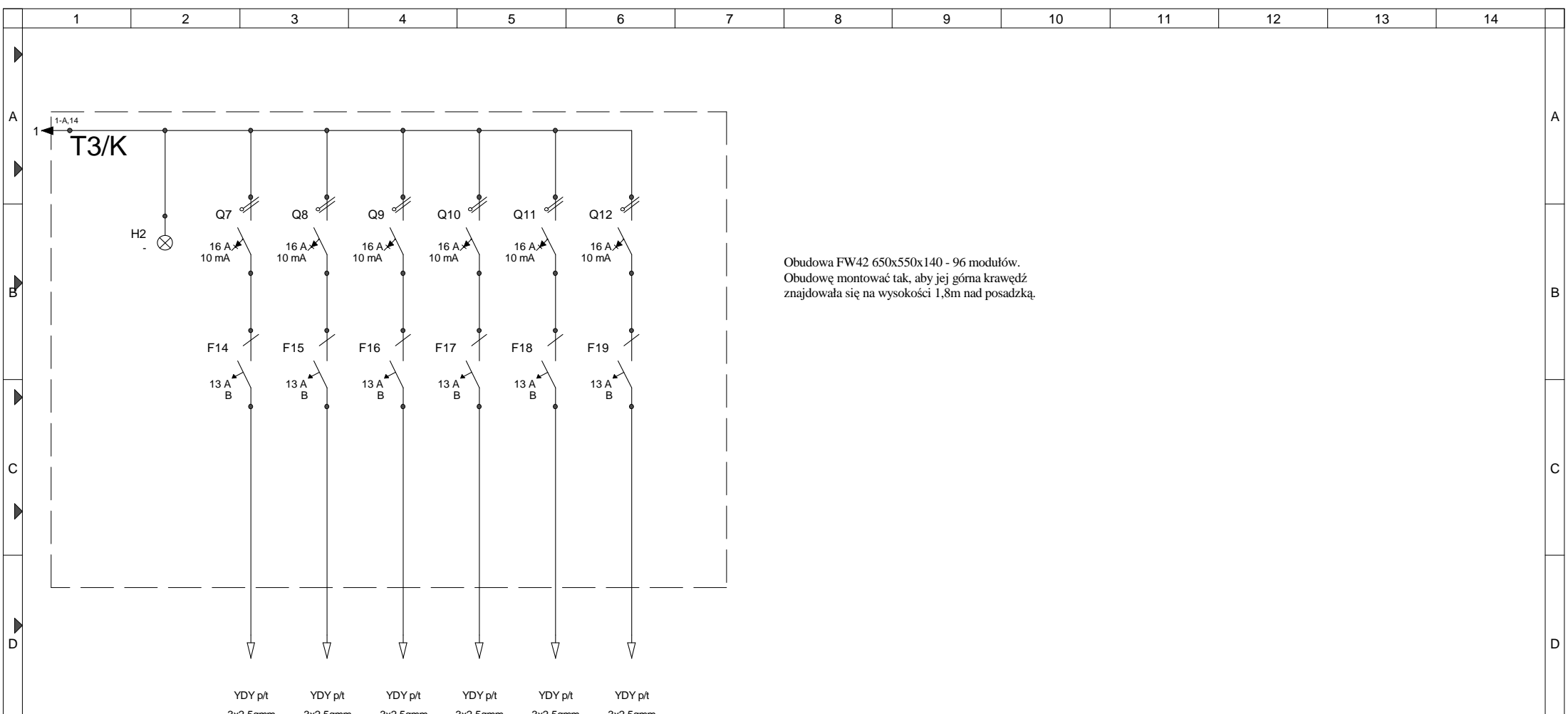
projektował:

E-15 arkusz 2

F	3				Projekt :						Poradnia Psychol.-Pedagog.		F		
	2			Data	2008-04-11		Remont inst-Słupsk ul.Fabryczna1 dz121_4						dz. nr 121/4		bud.Porad.Psych.Peda Tablica T2 - II pięt
	1			Wykonał	Zbigniew Wójcik								Numer oferty		
Zmiana		Data	Podpis	Sprawdził	J. Pogorzelski		Schemat ideowy tablicy II piętra - T2 arkusz 2								
	1	2	3	4	5	6	7	8	9	10	11	12	13	14	

Lista elementów projektu Remont inst-Słupsk ul.Fabryczna1 dz121_4

Dznakowanie	Numer artykułu	Oznacz.	Ilość	Producent
<u>Tablica T2 - II piętro</u>				
F1	MB110E	Wylacznik nadmiarowopradowy,6kA,B,1-bieg.,10A	1	Hager
F2	MB110E	Wylacznik nadmiarowopradowy,6kA,B,1-bieg.,10A	1	Hager
F3	MB110E	Wylacznik nadmiarowopradowy,6kA,B,1-bieg.,10A	1	Hager
F4	MB113E	Wylacznik nadmiarowopradowy,6kA,B,1-bieg.,6A	1	Hager
F5	MB113E	Wylacznik nadmiarowopradowy,6kA,B,1-bieg.,6A	1	Hager
F6	MB113E	Wylacznik nadmiarowopradowy,6kA,B,1-bieg.,6A	1	Hager
F7	MB113E	Wylacznik nadmiarowopradowy,6kA,B,1-bieg.,6A	1	Hager
F8	MB116E	Wylacznik nadmiarowopradowy,6kA,B,1-bieg.,16A	1	Hager
F9	MB113E	Wylacznik nadmiarowopradowy,6kA,B,1-bieg.,6A	1	Hager
F10	MB113E	Wylacznik nadmiarowopradowy,6kA,B,1-bieg.,6A	1	Hager
F11	MB113E	Wylacznik nadmiarowopradowy,6kA,B,1-bieg.,6A	1	Hager
F12	MB113E	Wylacznik nadmiarowopradowy,6kA,B,1-bieg.,6A	1	Hager
F13	MB113E	Wylacznik nadmiarowopradowy,6kA,B,1-bieg.,6A	1	Hager
F14	MB113E	Wylacznik nadmiarowopradowy,6kA,B,1-bieg.,6A	1	Hager
F15	MB113E	Wylacznik nadmiarowopradowy,6kA,B,1-bieg.,6A	1	Hager
F16	MB113E	Wylacznik nadmiarowopradowy,6kA,B,1-bieg.,6A	1	Hager
H1	LK-713	Lampka kontrolna zasilania	1	F&F
P1	EC310	Licznik energii, 3-fazowy, bezposr., 1 taryfowy	1	Hager
Q1	SB440	Wylacznik modulowy,40A,4-bieg.	1	Hager
Q2	SB440	Wylacznik modulowy,40A,4-bieg.	1	Hager
Q3	SB116	Wylacznik modulowy,16A,1-bieg.	1	Hager
Q4	CD426Z	Wyl. różnicowopradowy 25A,30mA,4bieg. typ AC	1	Hager
Q5	CD426Z	Wyl. różnicowopradowy 25A,30mA,4bieg. typ AC	1	Hager
Q6	CD426Z	Wyl. różnicowopradowy 25A,30mA,4bieg. typ AC	1	Hager
Q7	CC216G	Wyl. różnicowopradowy 16A,10mA,2bieg. typ A	1	Hager
Q8	CC216G	Wyl. różnicowopradowy 16A,10mA,2bieg. typ A	1	Hager
Q9	CC216G	Wyl. różnicowopradowy 16A,10mA,2bieg. typ A	1	Hager
Q10	CC216G	Wyl. różnicowopradowy 16A,10mA,2bieg. typ A	1	Hager
Q11	CC216G	Wyl. różnicowopradowy 16A,10mA,2bieg. typ A	1	Hager



Obudowa FW42 650x550x140 - 96 modułów.
 Obudowę montować tak, aby jej górna krawędź
 znajdowała się na wysokości 1,8m nad posadzką.

YDY p/t
 3x2.5qmm YDY p/t 3x2.5qmm YDY p/t 3x2.5qmm YDY p/t 3x2.5qmm YDY p/t 3x2.5qmm YDY p/t 3x2.5qmm

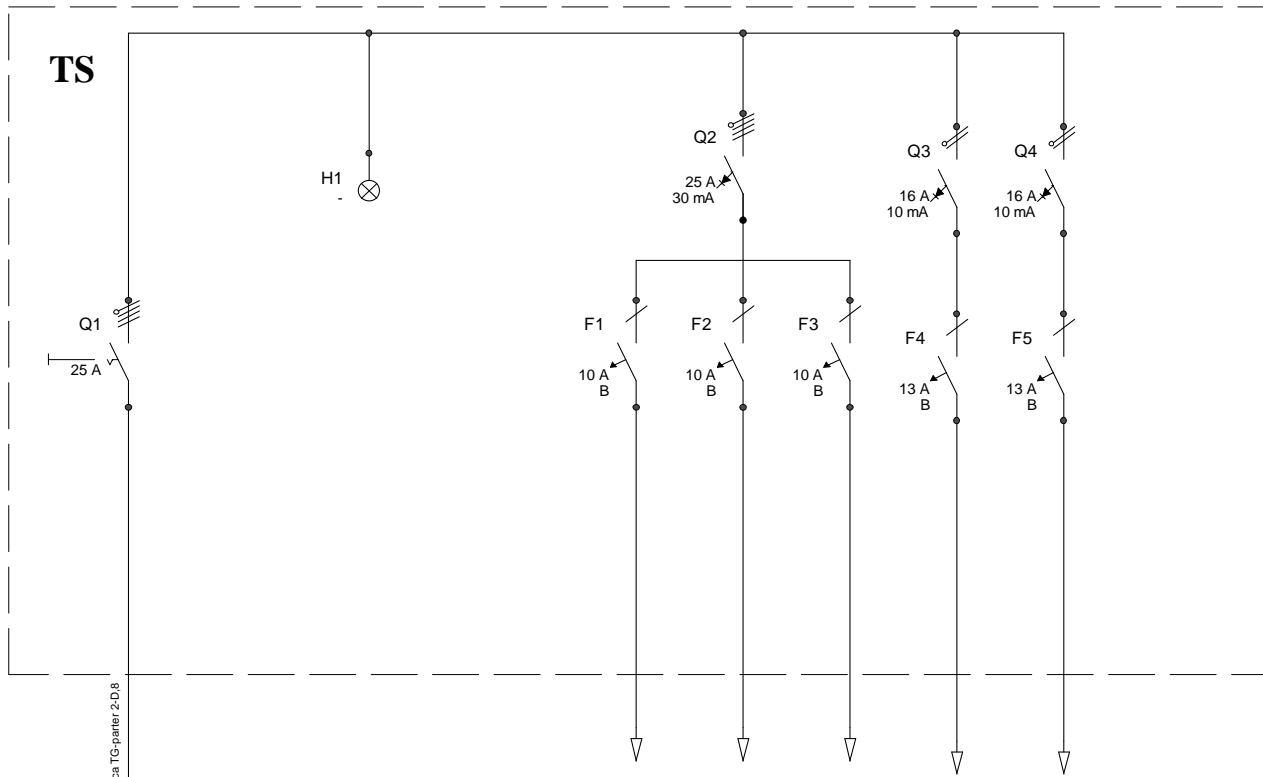
K1	K2	K3	K4	K5	K6
Gniazda 230V komput. Pi=2kW	Gniazda 230V komput. Pi=2kW	Gniazda 230V komput. Pi=2kW	Gniazda 230V komput. Pi=2kW	Gniazda 230V komput. Pi=2kW	Gniazda 230V komput. Pi=2kW

Określenie miejsca														

E-16 arkusz 2

F	3					Projekt : Remont inst-Słupsk ul.Fabryczna1 dz121_4					Poradnia Psychol.-Pedagog. dz. nr 121/4 ul. Fabryczna 1 w Słupsku		bud.Porad.Psych.Peda Tablica T3 - III pię	
	2			Data	2008-04-11									
	1			Wykonał	Zbigniew Wójcik	Schemat ideowy tablicy III piętra - T3 ark.2					Numer oferty		Arkusz 2 / 2	
	Zmiana	Data	Podpis	Sprawdził	J. Pogorzelski									
	1	2	3	4	5	6	7	8	9	10	11	12	13	14

Dznakowanie	Numer artykułu	Oznac.	Ilość	Producent
<u>Tablica T3 - III piętro</u>				
CU1	ES110	Stycznik 230V,1Z/20A	1	Hager
F1	MB110E	Wylacznik nadmiarowopradowy,6kA,B,1-bieg.,10A	1	Hager
F2	MB110E	Wylacznik nadmiarowopradowy,6kA,B,1-bieg.,10A	1	Hager
F3	MB110E	Wylacznik nadmiarowopradowy,6kA,B,1-bieg.,10A	1	Hager
F4	MB110E	Wylacznik nadmiarowopradowy,6kA,B,1-bieg.,10A	1	Hager
F5	MB110E	Wylacznik nadmiarowopradowy,6kA,B,1-bieg.,10A	1	Hager
F6	MB113E	Wylacznik nadmiarowopradowy,6kA,B,1-bieg.,6A	1	Hager
F7	MB113E	Wylacznik nadmiarowopradowy,6kA,B,1-bieg.,6A	1	Hager
F8	MB113E	Wylacznik nadmiarowopradowy,6kA,B,1-bieg.,6A	1	Hager
F9	MB113E	Wylacznik nadmiarowopradowy,6kA,B,1-bieg.,6A	1	Hager
F10	MB116E	Wylacznik nadmiarowopradowy,6kA,B,1-bieg.,16A	1	Hager
F11	MB113E	Wylacznik nadmiarowopradowy,6kA,B,1-bieg.,6A	1	Hager
F12	MB113E	Wylacznik nadmiarowopradowy,6kA,B,1-bieg.,6A	1	Hager
F13	MB113E	Wylacznik nadmiarowopradowy,6kA,B,1-bieg.,6A	1	Hager
F14	MB113E	Wylacznik nadmiarowopradowy,6kA,B,1-bieg.,6A	1	Hager
F15	MB113E	Wylacznik nadmiarowopradowy,6kA,B,1-bieg.,6A	1	Hager
F16	MB113E	Wylacznik nadmiarowopradowy,6kA,B,1-bieg.,6A	1	Hager
F17	MB113E	Wylacznik nadmiarowopradowy,6kA,B,1-bieg.,6A	1	Hager
F18	MB113E	Wylacznik nadmiarowopradowy,6kA,B,1-bieg.,6A	1	Hager
F19	MB113E	Wylacznik nadmiarowopradowy,6kA,B,1-bieg.,6A	1	Hager
H1	LK-713	Lampka kontrolna zasilania	1	F&F
H2	LK-713	Lampka kontrolna zasilania	1	F&F
Q1	SB440	Wylacznik modulowy,40A,4-bieg.	1	Hager
Q2	SB425	Wylacznik modulowy,25A,4-bieg.	1	Hager
Q3	SB116	Wylacznik modulowy,16A,1-bieg.	1	Hager
Q4	CD426Z	Wyl. różnicowopradowy 25A,30mA,4bieg. typ AC	1	Hager
Q5	CD426Z	Wyl. różnicowopradowy 25A,30mA,4bieg. typ AC	1	Hager
Q6	CD426Z	Wyl. różnicowopradowy 25A,30mA,4bieg. typ AC	1	Hager
Q7	CC216G	Wyl. różnicowopradowy 16A,10mA,2bieg. typ A	1	Hager
Q8	CC216G	Wyl. różnicowopradowy 16A,10mA,2bieg. typ A	1	Hager
Q9	CC216G	Wyl. różnicowopradowy 16A,10mA,2bieg. typ A	1	Hager
Q10	CC216G	Wyl. różnicowopradowy 16A,10mA,2bieg. typ A	1	Hager
Q11	CC216G	Wyl. różnicowopradowy 16A,10mA,2bieg. typ A	1	Hager
Q12	CC216G	Wyl. różnicowopradowy 16A,10mA,2bieg. typ A	1	Hager



Obudowa VU36B - 36 modułów.
 Obudowę instalować tak, aby jej górna krawędź znajdowała się na wysokości 1,8m od posadzki.

Tablica TG-parter 2,D,8
 YDY 20
 5x4qmm

YDY p/t 3/4x1.5qmm YDY p/t 3x2.5qmm YDY p/t 3x2.5qmm YDY p/t 3x2.5qmm YDY p/t 3x2.5qmm

Określenie miejsca	TS	O1	G1	P1	K1	K2
	zasil.z TG; i=28m; dU=0,3% Pi=6kW; kj=0,7 Psz=4,2kW; Isz=6,2A	oświetlenie Pi=0,9kW	gniazda 230V Pi=2kW	Wypust pod platformę P=0,7kW	Gniazda 230V komput. Pi=2kW	Gniazda 230V komput. Pi=2kW

rys E-17

projektował:

3				
2			Data	2008-04-11
1			Wykonał	Zbigniew Wójcik
Zmiana	Data	Podpis	Sprawdził	J.Pogorzelski

Projekt :
Remont inst-Słupsk ul.Fabryczna1 dz121_4
Schemat ideowy tablicy TS parteru-segment A

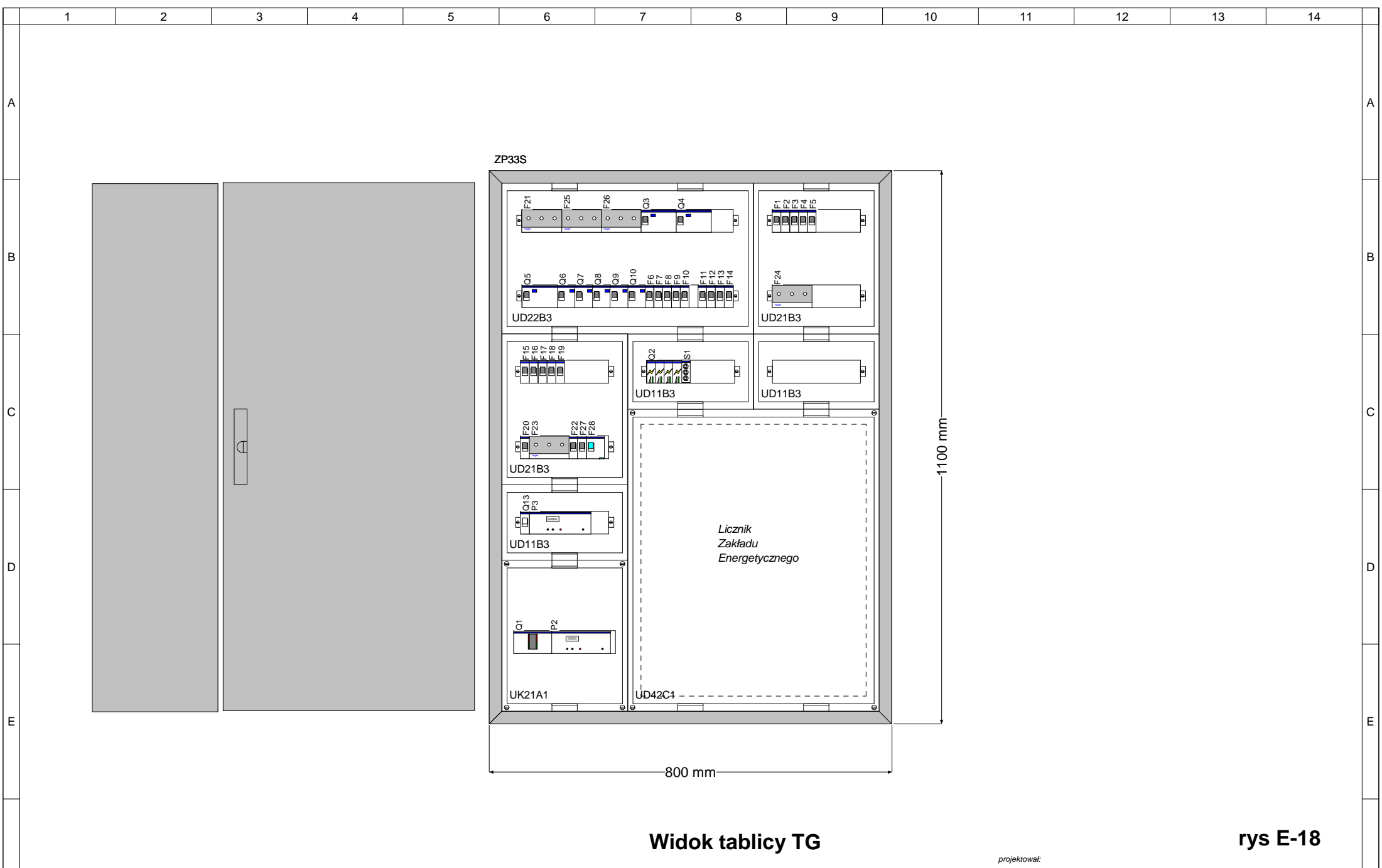
Poradnia Psychol.-Pedagog.
 dz. nr 121/4
 ul. Fabryczna 1
 w Słupsku

bud.Porad.Psych.Peda
 Tablica TS

Numer oferty Arkusz 1 / 1

Lista elementów projektu Remont inst-Słupsk ul.Fabryczna1 dz121_4

Dznakowanie	Numer artykułu	Oznacz.	Ilość	Producent
<u>Tablica TS - parter, segment A</u>				
F1	MB110E	Wylacznik nadmiarowopradowy,6kA,B,1-bieg.,10A	1	Hager
F2	MB110E	Wylacznik nadmiarowopradowy,6kA,B,1-bieg.,10A	1	Hager
F3	MB110E	Wylacznik nadmiarowopradowy,6kA,B,1-bieg.,10A	1	Hager
F4	MB113E	Wylacznik nadmiarowopradowy,6kA,B,1-bieg.,6A	1	Hager
F5	MB113E	Wylacznik nadmiarowopradowy,6kA,B,1-bieg.,6A	1	Hager
H1	LK-713	Lampka kontrolna zasilania	1	F&F
Q1	SB425	Wylacznik modulowy,25A,4-bieg.	1	Hager
Q2	CD426Z	Wyl. różnicowopradowy 25A,30mA,4bieg. typ AC	1	Hager
Q3	CC216G	Wyl. różnicowopradowy 16A,10mA,2bieg. typ A	1	Hager
Q4	CC216G	Wyl. różnicowopradowy 16A,10mA,2bieg. typ A	1	Hager



Widok tablicy TG

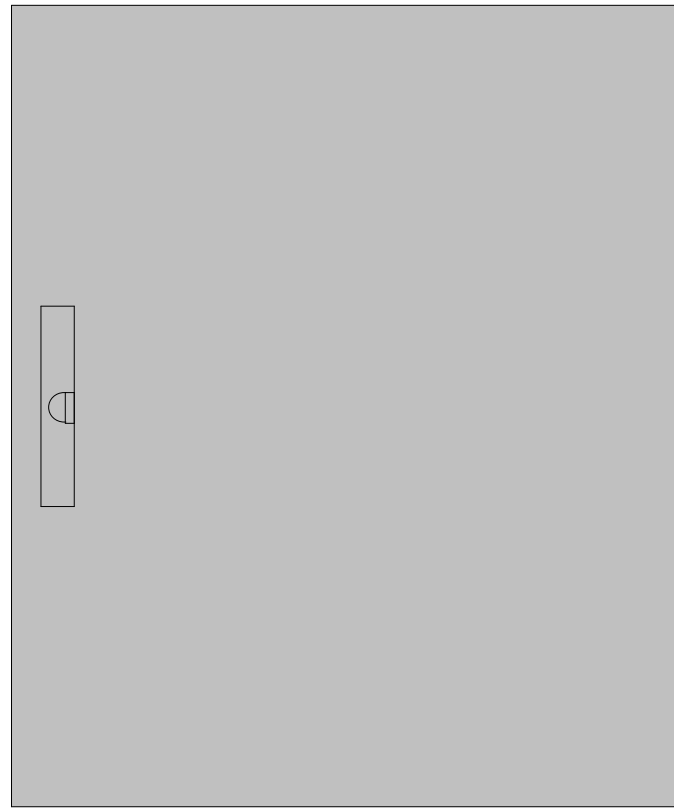
rys E-18

3				Projekt :						bud.Porad.Psych.Peda	
2				Data 2008-04-12		Remont inst-Słupsk ul.Fabryczna1 dz121_4				Tablica TG-parter	
1				Wykonał Zbigniew Wójcik		Tablica TG - parter				Arkusz : 3/ 3	
Zmiana		Data		Nazwa		Sprawdził J.Pogorzelski		Numer oferty :			
Skalę : 0.30				Widok drzwi zewnętrznych zamkniętych							

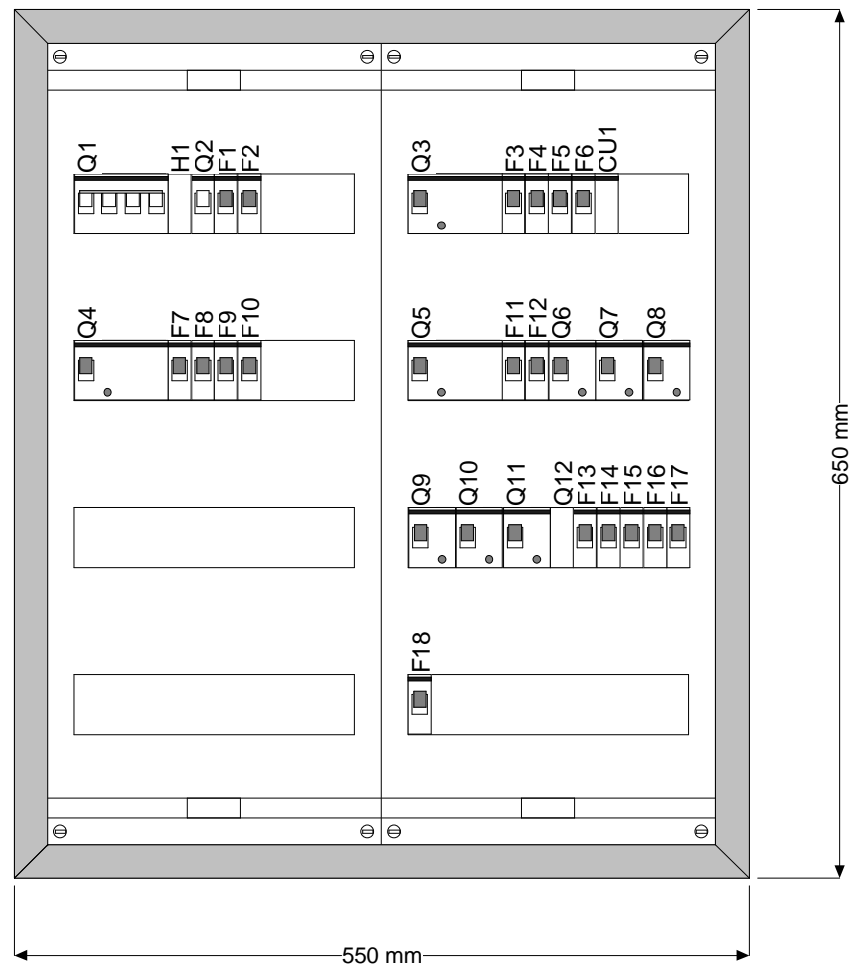
projektował:

A
B
C
D
E
F

1 2 3 4 5 6 7 8 9 10 11 12 13 14



FW42



650 mm

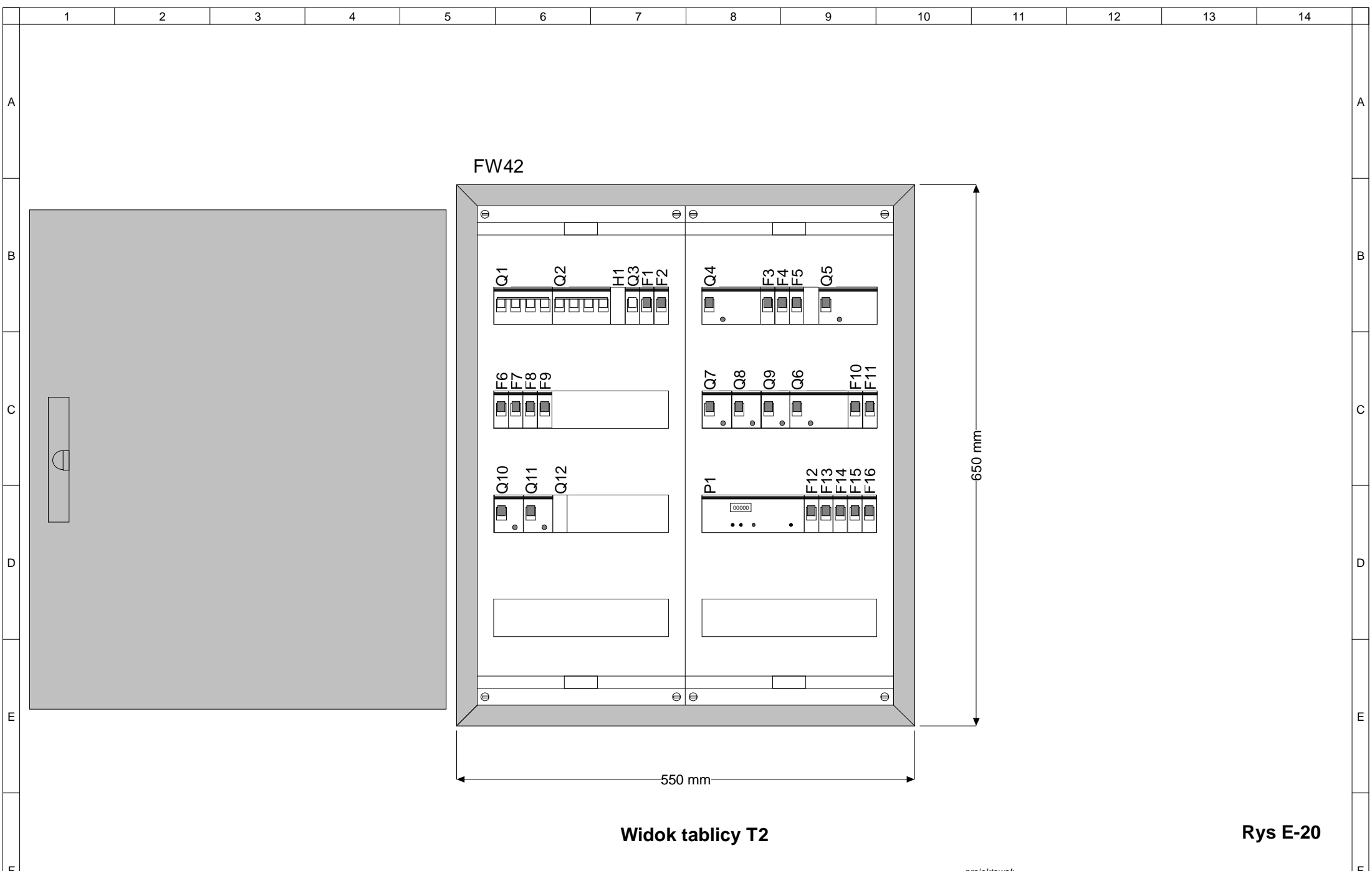
550 mm

Widok tablicy T1

rys E-19

projektował:

		Data		2008-04-12		Projekt : Remont inst-Słupsk ul.Fabryczna1 dz120/4			Określenie rozdziału						bud.Porad.Psych.Peda		
		Wykonał		Zbigniew Wójcik		dz. nr 121/4			Numer oferty:						Tablica T1 - I piętr		
		Sprawdził		J.Pogorzelski		ul. Fabryczna 1			Numer rysunku:						Arkusz 3/ 3		
Zmiana		Data		Norma		DIN		w Słupsku									



FW42

Widok tablicy T2

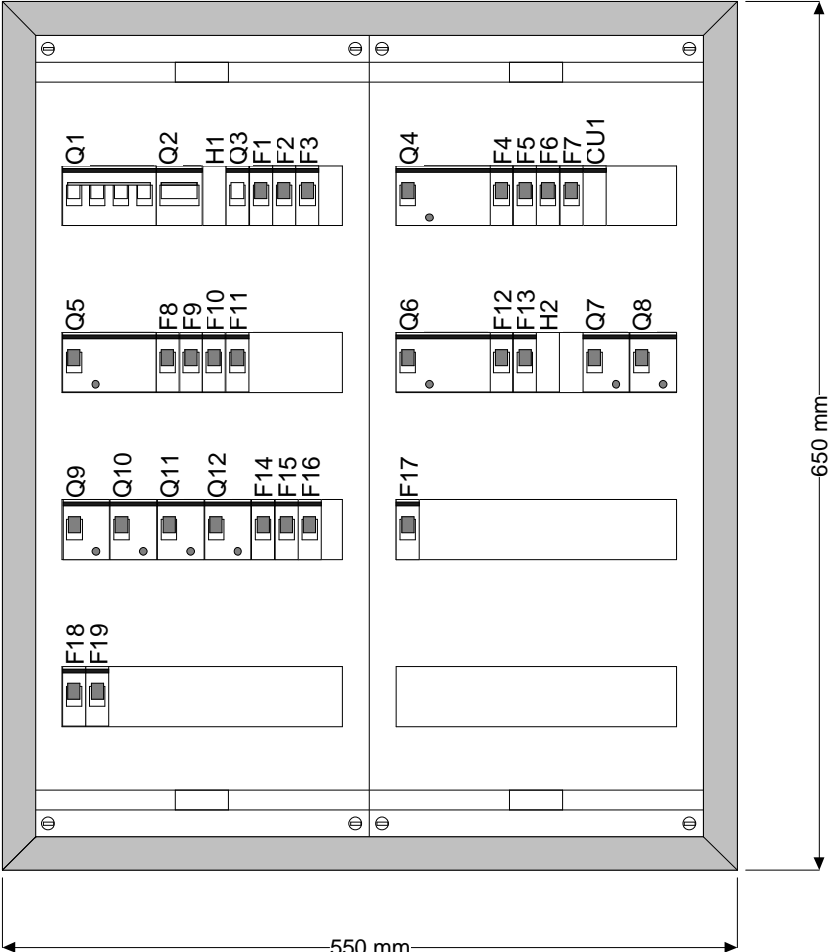
Rys E-20

				Data	2008-04-12	Projekt : Remont inst-Słupsk ul.Fabryczna1 dz120/4			Koleśnienie rozdziálu						bud.Porad.Psych.Peda	
				Wykonał	Zbigniew Wójcik	dz. nr 121/4			Numer oferty:						Tablica T2 - II pięć	
				Sprawił	J.Pogorzelski	ul. Fabryczna 1			Numer rysunku:						Arkusz 4/ 3	
Zmiana	Data	Nazwa	Norma	DIN												

projektował:

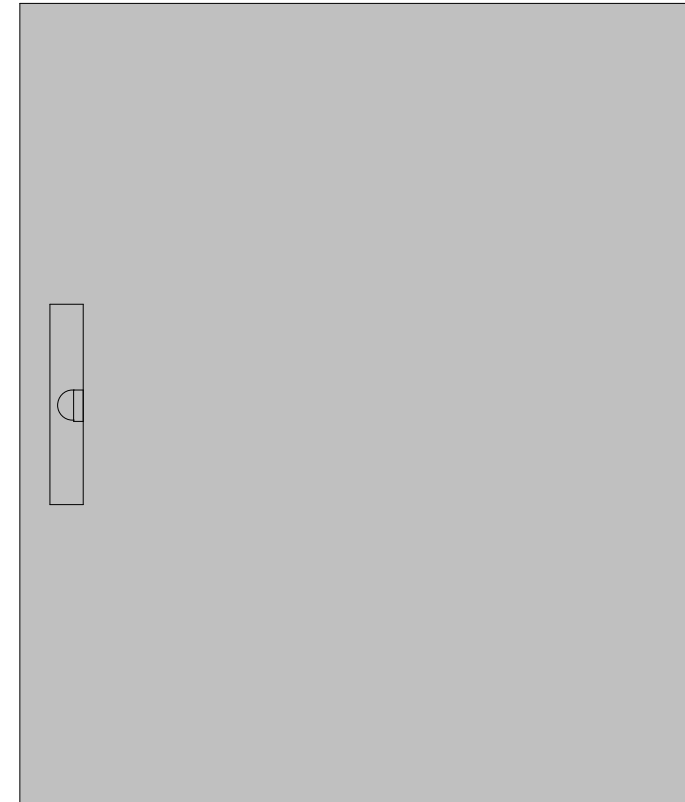
bud.Porad.Psych.Peda
 Tablica T2 - II pięć
 Arkusz 4/ 3

FW42



Widok tablicy T3

rys E-21



650 mm

550 mm

projektował:

			Data	2008-04-12	Projekt : Remont inst-Słupsk ul.Fabryczna1 dz120/4				Koleśnienie rozdziału						bud.Porad.Psych.Peda	
			Wykonał	Zbigniew Wójcik	dz. nr 121/4				Numer oferty:						Tablica T3 - III pię	
			Sprawił	J.Pogorzelski	ul. Fabryczna 1				Numer rysunku:						Arkusz 3/3	
Zmiana	Data	Nazwa	Norma	DIN	w Słupsku											

A

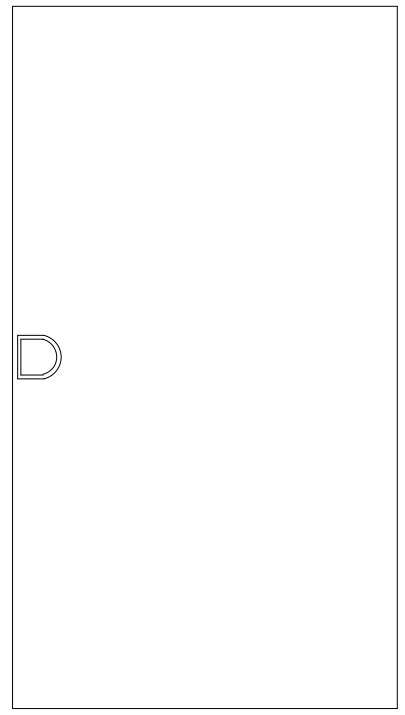
B

C

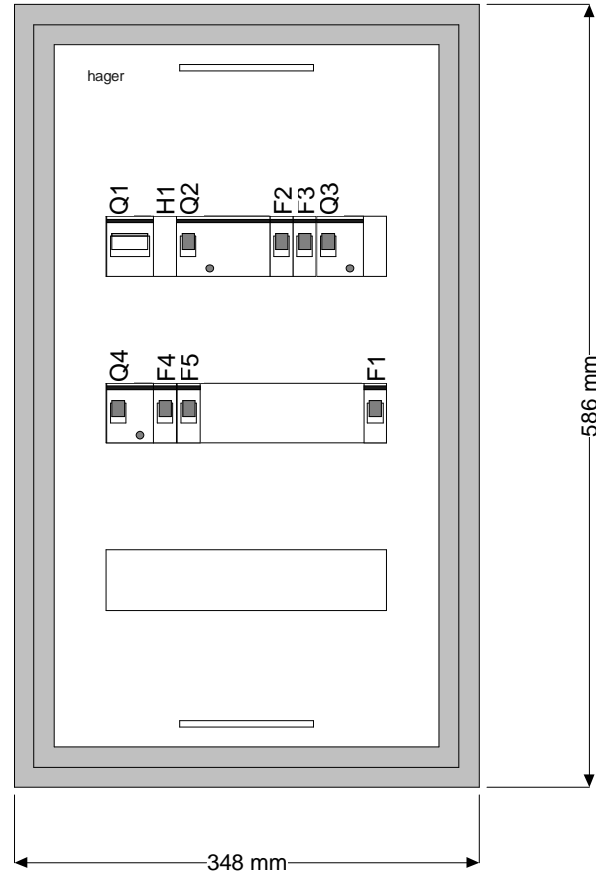
D

E

F



VU36B



Widok tablicy TS

rys E-22

projektował:

		Data		2008-04-12		Projekt : Remont inst-Słupsk ul.Fabryczna1 dz120/4				Kłeszenie rozdziału				bud.Porad.Psych.Peda	
		Wykonał		Zbigniew Wójcik		dz. nr 121/4				Numer oferty:					
		Sprawdził				ul. Fabryczna 1				Numer rysunku:					
Zmiana		Data		Norma		DIN		w Słupsku				Arkusz		2/ 2	